

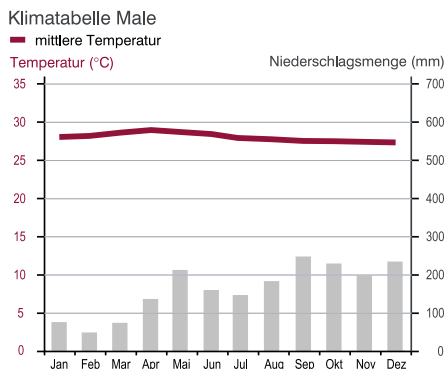


Malediven



Die Malediven – das sind 1.196 Inseln, die sich von Nord nach Süd auf einer Länge von 760 km wie eine leuchtende Perlenkette aneinanderreihen. Schon frühe Forschungsreisende waren von diesen Inseln fasziniert und bezeichneten sie als ein „Weltwunder“ oder „Paradies zwischen Himmel und Wasser“. Beeindruckende Attraktionen dieses Archipels sind die einmalige, farbenprächtige Unterwasserwelt, die weißen Traumstrände und das klare Wasser. Für alle Naturliebhaber, Taucher und Schnorchler wird der Anblick der vielfältigen Meereswelt ein unvergessliches Erlebnis. Die gemütliche Hauptstadt Male und traditionelle Fischerdörfer runden das Bild dieser einzigartigen Inselwelt ab.

Nicht zuletzt sind die Malediven eine Traumadresse für Hochzeitsreisende!



Reise-ABC

■ Reisedokumente

Bundesbürger benötigen einen bei Einreise noch mindestens 6 Monate gültigen Reisepass. Kinder benötigen einen eigenen Reisepass. Bei einem Aufenthalt über 30 Tage erhalten Sie vor Ort ein Visum ausgestellt (ca. 75 US\$ und 2 Passbilder erforderlich).

■ Währung & Reisezahlungsmittel

Die Landeswährung ist die Maledivische Rufiya (MVR), deren Ein- und Ausfuhr verboten ist. Ein Euro entspricht etwa 18 MVR (Zeitpunkt der Drucklegung). Wir empfehlen die Mitnahme von US-Dollar-Noten oder Euro-Noten in kleiner Stückelung. Internat. Kreditkarten werden auf den Hotelinseln akzeptiert (keine Akzeptanz von EC-Karten).

■ Klima & Kleidung

Die Malediven können wegen ihrer geringen Klimaschwankungen ganzjährig bereist werden. Während der Monate April bis Oktober können durch den Südwest-Monsun öfter Regenschauer auftreten. In der Hauptstadt Male sollten die Schultern bedeckt sein und keine kurzen Röcke oder Hosen getragen werden. Badeschuhe zum Schutz gegen Verletzungen an den Korallen gehören unbedingt ins Reisegepäck. FKK-Baden und „oben ohne“ ist nicht erlaubt.

■ Transfers

Alle Transfers mit dem Wasserflugzeug und mit den traditionellen Seglern, den Dhoni, werden nur bei Tageslicht durchgeführt. Je nach Entfernung des Hotels kann bei Ankunft in Male nach 16 Uhr sowie bei der Abreise am frühen Morgen eine Zwischenübernachtung in Male oder auf der Flughafeninsel Hulule erforderlich sein.

■ Touristensteuern

von derzeit 8 US-Dollar pro Person/Übernachtung sind in den Hotelpreisen enthalten. Werden Freinächte („Bonus Nights“) angeboten, so ist auch für diese Nächte die Touristensteuer zu zahlen. Dies erfolgt dann in der Regel vor Ort und direkt an das Hotel.

■ Verhaltenshinweise & Besonderheiten

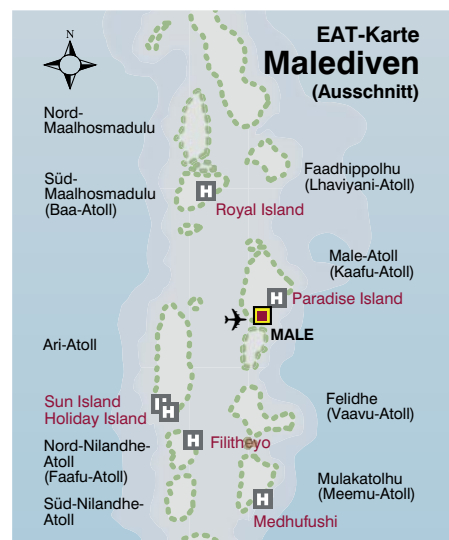
Für die Malediven besteht ein striktes Einfuhrverbot für Alkoholika und freizügige Literatur.

■ Zeitdifferenz & Stromversorgung

Die Zeitdifferenz zur MEZ beträgt plus 5 Stunden (MEZ plus 4 Stunden). Die Stromspannung liegt bei 220/230 Volt. Alle Inseln verfügen über eigene Generatoren. Leider können diese auch einmal ausfallen oder zur Nachtzeit akustisch wahrgenommen werden. In vielen Hotels können die deutschen Stecker verwendet werden. Ein Adapter sollte trotzdem mitgeführt werden (dreipolige englische Steckdosen).

■ Trinkgelder

In den Rechnungen der Restaurants ist bereits ein Bedienungsgeld enthalten. Ein kleines Extra ist dennoch üblich. Angemessen sind 1 US-Dollar für den Kofferträger, 2 US-Dollar für die Bootsbesatzung und etwa 5 bis 10 US-Dollar pro Woche für das Zimmermädchen und den Kellner.





■ Nord-Male-Atoll: Paradise Island Resort & Spa 🌴🌴🌴

Lage: Mit Paradise Island erwartet Sie eine langgestreckte grüne Insel (ca. 1000 m Länge und ca. 200 m Breite), die in etwa 30 Minuten mit dem Schnellboot vom Flughafen zu erreichen ist. Das Hausriff ist 300 bis 400 Meter entfernt. Zum Außenriff sind es etwa 10 Minuten Fahrt mit dem Dhoni. Eine schöne Lagune mit hellem Korallenstrand (Badeschuhe empfehlenswert) lädt zur Erholung ein.

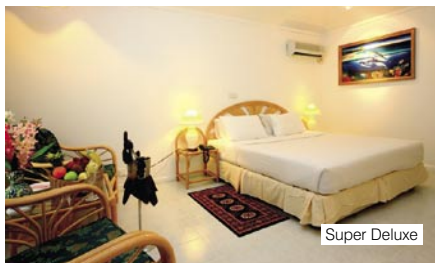
Ausstattung: First-Class-Resort mit 3 Restaurants (japanische und italienische Küche, Seafood-Spezialitäten), Coffeeshop, Bar mit Außenterrasse (gelegentlich Disco, Live-Musik, Folklore), klimatisierte Karaoke-Bar; Hotelshop, Friseur; Swimmingpool mit Sonnenterrasse und Kinderbecken; Sportangebot inklusive und nach Verfügbarkeit: Basketball, Volleyball, Tischtennis; gegen Gebühr: Tennisplatz mit Flutlicht, Squash, Fitnessraum, Badmin-

ton, Whirlpool, Sauna, Dampfbad, Massage, Windsurfen, Katamaran-Segeln, Jetski, Wasserski, Fischen, Tauchschule (PADI, BSAC, SSI, CMAS)

Zimmer (282): Zimmer „Super Deluxe“ in Einzel- oder vorwiegend Doppelbungalows am Strand; geräumig und komfortabel mit Dusche, WC, Bidet, Außendusche, Föhn, Klimaanlage, Deckenventilator, Safe, Sat.-TV, Minibar, Telefon und Terrasse mit Meerblick



Super Deluxe



Super Deluxe



■ Baa-Atoll: Royal Island Resort & Spa 🌴🌴🌴🌴

Lage: Die ca. 800 m lange und 250 m breite Insel befindet sich im nordöstlichen Teil des noch relativ wenig erschlossenen Baa-Atolls. Transferzeit vom Flughafen per Schnellboot ca. 3 Stunden und mit dem Wasserflugzeug ca. 35 Minuten. Das schöne Hausriff ist nur 10 bis 80 Meter entfernt und bietet gute Schnorchelmöglichkeiten. **Ausstattung:** sehr geschmackvolle Lobby mit balinesischen Möbeln und kunstvollen Steinschnitzereien; 2 Restaurants, 3 Bars und Coffeeshop, schallisolierter Nachtclub, Diskothek und gelegentlich

Live-Musik; Souvenirshop, Internet-Raum, Juwelier, Fotoshop; ansprechender Swimmingpool mit separatem Kinderbecken; stilvolles „Araam Spa“ mit Sauna, Whirlpool, Dampfbad und Massagegarten (Aromatherapien und Thai-Massage); Sportangebot inklusive nach Verfügbarkeit: Tennis (Flutlicht gegen Gebühr), Volleyball, Badminton, Tischtennis, Fitness-Center, Squash, Billard, Aerobicraum, Windsurfen, Schnorchelausflüge; gegen Gebühr: Katamaran-Segeln, motorisierter Wassersport wie Wasser-

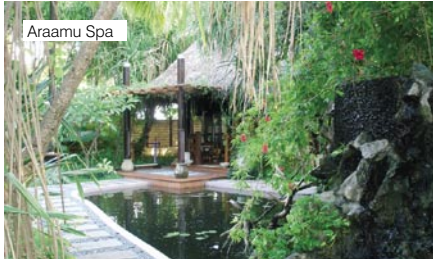
ski, Wasserscooter, Paragliding, Schnorchelausrüstung; Tauchschule Delphis (deutschsprachiger Unterricht nach SSI/PADI und BSAL im Angebot) und Wassersportzentrum

Zimmer (150): geräumige, komfortabel und stilvoll ausgestattete Holzvillen mit Terrasse zur Meerseite, Klimaanlage, Bad, Innen- und Außendusche, WC, Föhn, Telefon, Sat-TV/Videokanal, Internetzugang, Musikanlage, Safe, Minibar und Kaffee-/Teebereiter
Verwöhnurlaub in gediegener Atmosphäre!



Spa





Araamu Spa



■ Süd-Ari-Atoll: Sun Island Resort & Spa 🌴🌴🌴🌴

Lage: Diese größere Malediven-Insel (ca. 1.600 m lang und 440 m breit) befindet sich im Süden des Ari-Atolls. Der Transfer vom Flughafen dauert 35 Minuten mit dem Wasserflugzeug und ca. 2,5 Stunden mit dem Speedboat. Das Hausriff ist etwa 300 Meter entfernt.
Ausstattung: 1998 eröffnetes First-Class-Resort inmitten üppiger Vegetation; Open-air-Hauptrestaurant, Restaurant, Coffeeshop, 3 Spezialitätenrestaurants (italienische, japanische, thailändische Küche), Grill, 3 Bars, Karaoke, Diskothek; regelmäßige Unterhaltungsangebote mit Live-Musik und

Shows; Videoraum, Einkaufsarkade und Friseur; großzügige Poollandschaft mit separatem Kinderbecken, Bar und Sonnenterrasse; Sportangebote inklusive und nach Verfügbarkeit: Tischtennis, Darts, Basketball, Beach-Volleyball; gegen Gebühr: Tennis (Flutlicht), Squash, Badminton, Billard, Schnorchelausflüge, Fitness-Center mit Sauna, Dampfbad, Jacuzzi und Massage, Spa, Aerobic, Putting Green, Fahrradverleih, Windsurfen, Katamaransegeln, Schnorchelausrüstung; PADI/SSI-Tauchschiule „Little Mermaid“ unter deutschsprachiger Leitung

Zimmer (426): alle Zimmer sind sehr geschmackvoll eingerichtet mit Terrasse, Klimaanlage, Deckenventilator, Sat.-TV mit Musikkanälen, Telefon, Minibar, Safe, Bad/Dusche, WC und Föhn; 60 Zimmer Deluxe in Bungalows mit je 4 Wohneinheiten; 218 Zimmer Super Deluxe in Doppelbungalows sind geräumiger und haben zusätzlich Badewanne, Bidet und Außendusche; 64 Zimmer „Water Bungalow“ mit je zwei Wohneinheiten auf Stelzen sind sehr komfortabel und geräumig und haben direkten Zugang zur Lagune und eine Terrasse mit Meerblick



Wohnbeispiel Deluxe / Super Deluxe



■ Süd-Ari-Atoll: Holiday Island Resort 🌴🌴🌴

Lage: Der Transfer vom Flughafen Hulule dauert ca. 35 Minuten mit dem Wasserflugzeug und rund 2,5 Stunden mit dem Speedboat. Die Schwesterinsel Sun Island ist in ca. 10 Minuten mit dem Dhoni zu erreichen. Das Außenriff ist etwa 700 m entfernt. Die weitläufige und flache Lagune bietet gute Schwimm- und Wassersportbedingungen.

Ausstattung: Open-air-Hauptrestaurant, Coffeeshop, Bar, Strandbar, klimatisierte Karaoke-Bar, Diskothek; Sport inklusive nach Verfügbarkeit: Volleyball, Basketball, Tischtennis, Darts, Billard, Fitnessraum, Sauna und Dampfbad, Schnorchelausflüge per Dhoni; gegen Gebühr: Tennis (Hartplatz mit Flutlicht), Katamaran-Segeln, Hydro-Bikes, Banana Riding, Kanus, Wasserski,

Scooter, Wake Board, Parasailing, Windsurfen; Tauchschiule Calypso Diving Center unter deutscher Leitung (PADI)
Zimmer (142): Bungalows „Deluxe“ (teils als Doppelbungalows mit Verbindungstür) mit Terrasse zur Meereseite; Einrichtung mit Rattanmöbeln, Klimaanlage, Deckenventilator, Dusche, WC, Außendusche, Föhn, Safe, Minibar, Telefon, Sat.-TV/Videokanal



Deluxe





■ Fafu-Atoll (Nord-Nilandhe-Atoll): Filitheyo Island Resort 🌴🌴🌴🌴

Lage: Im noch relativ unberührten Fafu-Atoll ca. 120 km vom Flughafen Hulule entfernt, wurde dieses komfortable Resort Ende 1999 eröffnet. Die Insel ist ca. 1000 m lang und misst an der schmalsten Stelle ca. 200 m und an der breitesten Stelle ca. 500 m. Sie bietet ein schönes, fischreiches Hausriff (ca. 30 m entfernt).

Anreise: ca. 40 Minuten mit dem Wasserflugzeug und weitere 10 Minuten mit dem Boot (Dhoni).

Ausstattung: offener, großzügiger Empfangsbereich, schönes

Hauptrestaurant mit internationaler Küche, Hauptbar mit gelegentlicher Abendunterhaltung, Coffeeshop und Sunset-Bar mit Meerblick, Swimmingpool mit Bar, Sonnenterrasse und Liegen, Souvenirshop, Fitnessraum, klimatisierte Bibliothek, balinesisches Mandara-Spa mit vielseitigem Massageangebot, Arztstation, PADI-Tauchbasis „Werner Lau“. Sportangebote inklusive nach Verfügbarkeit: Badminton, Darts, Tischtennis, Volleyball, Fitnessraum. Gegen Gebühr: Billard,

Kanus, Fischen, Katamaransegeln, Windsurfen und Tauchen, Tages- und Halbtagesausflüge.

Zimmer (125 Villen): Alle geräumige Villen sind sehr geschmackvoll und komfortabel eingerichtet mit möblierter Terrasse (Sitzmöbel und Liegen), Klimaanlage, Deckenventilator, großem halboffenem Bad, WC, Außendusche, Föhn, Minibar, Kaffee- und Teebereiter, Safe, Telefon und Sat.-TV. 84 Zimmer „Superior Villa Miri“ befinden sich in Doppelbungalows im Garten. 15 Einzelbungalows „Deluxe

Villa Kihaa“ (zusätzlich mit Sitzecke und Badewanne) haben Meerblick und liegen direkt am schönsten Strandabschnitt der Insel. 16 Wasserbungalows „Water Villa Kashi“ haben zusätzlich Sitzecke, HiFi-Anlage, Jacuzzi, Sonnen- und Schattenterrasse, Schaukellege über der Lagune und eigenen Steg von der Terrasse in die Lagune.

EAT Spezial: Hochzeitsreisende erhalten einen Fruchtkorb und eine Flasche Wein.

Die Leser der Zeitschrift „tauchen“ haben das Filitheyo Island Resort 2003 zum besten Tauchhotel weltweit gekürt!

Die Wasservillen sind – nicht nur für Hochzeitsreisende – ein besonderes Erlebnis.



Spa



Water Villa

■ Meemu-Atoll (Mulakatolhu): Medhufushi Island Resort 🌴🌴🌴🌴

Lage: Die Insel Medhufushi (1000 Meter lang und 200 Meter breit), umgeben von einer kristallklaren Lagune liegt ca. 130 km von der Flughafeninsel Hulule entfernt.

Anreise: ca. 45 Minuten mit dem Wasserflugzeug und einer anschließenden Fahrt (ca. 10 Minuten) mit einem Dhoni-Boot

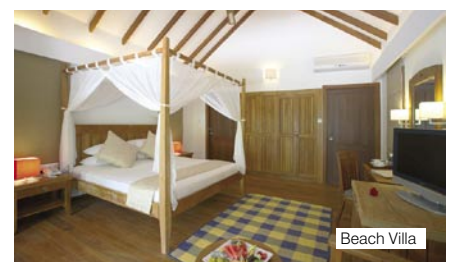
Ausstattung: Das im Januar 2007 wiedereröffnete und neu gestaltete Luxus-Resort mit seinen korallenweißen Stränden ist ein idealer Ort für einen Traumurlaub. Die anspruchsvolle Gesamtkonzept-

tion der Anlage passt sich optimal in die tropische Vegetation ein. Kulinarisch verwöhnt Sie das internationale Restaurant „The Malaafaiy“ mit Blick über die Lagune. Direkt in der Lagune befindet sich die „The Vilu Bar“ und bietet Ihnen erlesene Getränke, Cocktails und Köstlichkeiten für den Gaumen. Entspannung finden Sie im direkt am Meer gelegenen großen Swimmingpool mit Sonnenterrasse und im exklusiven SPA über dem Wasser. Ein Hotelshop, ein Wassersportzentrum

und die PADI-Tauchbasis „Werner Lau“ bieten weitere Serviceleistungen. Sportangebote inklusive nach Verfügbarkeit: Schnorchelausflüge (Ausrüstung nicht inklusive), Fitnessraum, Tischtennis, Volleyball. Gegen Gebühr: Tauchen, Kanu, Windsurfen, Katamaransegeln
Zimmer (111): Die sehr geschmackvoll mit Teakmöbeln eingerichteten 58 Zimmer „Beach Villa“ (ca. 90 m²) befinden sich um die Insel verteilt direkt am Strand und haben ein großes halboffenes Bad mit Außendusche, WC, Föhn

und Bademantel; Klimaanlage und Deckenventilator, Minibar, Tee-/Kaffeebereiter, Safe, Sat.-TV und CD-Player, eine große Terrasse mit Sitzmöbeln und Liege. Der direkte Meerblick kann teilweise oder ganz durch die Vegetation eingeschränkt sein. Die 44 Zimmer „Water Villa“ (ca. 105 m²) sind zusätzlich mit Badewanne ausgestattet. Sie befinden sich am südlichen Ende der Insel auf Stelzen über der Lagune mit direktem Zugang ins Meer. Für Familien oder Kleingruppen stehen 7 Beach Villa Suiten mit je zwei Schlafräumen zur Verfügung. Auf Hochzeitsreisende warten 2 Honeymoon Villas auf der Lagune, die nur mit einem Dhoni-Boot zu erreichen sind.

Absolute Privatsphäre und der erstklassige Service eines Spitzenhotels erwarten den Besucher!



Beach Villa