

Lombok: Strand an der Westküste Lomboks bei Mangsit („Holiday Resort Lombok“)

Insel Lombok

Nur durch eine 35 Kilometer breite Meerenge von der westlichen Schwesterinsel Bali getrennt, hat sich Lombok zu einem beliebten Reiseziel für einen ruhigen Badeurlaub entwickelt. Der Reiz Lomboks liegt in seiner landschaftlichen Vielfalt und weitgehend erhaltenen Ursprünglichkeit. Von der engen Verbindung mit Bali seit Mitte des 18. Jahrhunderts zeugen eine Vielzahl alter hindu-balinesischer Tempel, Gärten und Paläste balinesischer Fürsten auf der Insel. Lombok ist jedoch in erster Linie die Heimat des Volkes der Sasak. Die Sasak bekennen sich vorwiegend zum Islam. Interessante Einblicke in Handwerkskunst (Töpferei und Weberei) und Lebensweise der Sasak können Sie bei Besuchen in traditionellen Dörfern gewinnen. Zu den landschaftlichen Höhepunkten Lomboks gehört neben den schönen Stränden vor allem der majestätische Vulkan Rinjani. Mit seinem 3.726 Meter hohen Gipfel dominiert er die gesamte Insel und ist zugleich der zweithöchste Berg Indonesiens. Der Aufstieg auf diesen Vulkan ist ein unvergessliches Erlebnis, für das man sich allerdings drei Tage Zeit nehmen sollte.

Weiße Korallenstrände, Korallengärten und tropische Fische erwarten Ruhesuchende, Schnorchelfreunde und Taucher gleichermaßen auf den Lombok vorgelagerten „Gilis“ („Gili“ = Insel). Zu den kleinen Gilis Air, Meno und Trawangan gelangt man per Boot in etwa einer Stunde von Lombok aus.

■ Lombok ist von Bali aus per Flug in ca. 30 Minuten oder per moderner Expressfähre in ca. 2,5 Stunden zu erreichen. Der Praya International Airport wird u.a. auch direkt von Singapur aus angefliegen.

LOMBOK: VIELFÄLTIGE LANDSCHAFTEN UND KULTUR DER SASAK

4 Tage: Keramiken und Affenwälder – Gili Nangu und Strände Süd-Lomboks – Traditionelle Dörfer und Paläste – Tetebatu – Senaru und die Bergwelt Nord-Lomboks – West-Lombok – Strandhotel in Senggigi / Mangsit

Diese Rundreise zeigt Ihnen viele Gesichter der kleinen und doch so abwechslungsreichen Insel Lombok: Traumstrände und Unterwasserwelten im Süden, sattgrüne Reisterrassen und tropische Vegetation, Dörfer und Handwerkskunst der Sasak und die Berglandschaft um den Vulkan Rinjani im Norden.

- Privatprogramm – Minimum 2 Personen (täglich)
- Reiseleitung: deutschsprachig
- Reisecode: AMI4009

■ 1. Tag: Hotel Lombok – Gili Nangu & Süd-Lombok
Abholung vom Hotel auf Lombok und Fahrt nach Banyuwulek, wo die traditionelle Lombok-Keramik hergestellt wird, und in den Gunung-Pengsong-Affenwald, wo Sie auch einen Hindu-Tempel besuchen werden. Weiterfahrt zum kleinen Hafen Mawun im Süden Lomboks, wo Sie ein Auslegerboot besteigen und in ca. 30 Minuten zur Insel Nangu übersetzen. Gili Nangu mit weißen Sandstränden bietet gute Schnorchelreviere (Schnorchelausrüstung im Preis inklusive). Am späten Nachmittag Bootsfahrt zurück nach Lombok und Fahrt ins Hotel an der Südküste. Übernachtung im „Tastura Beach Resort“ (oder gleichwertig). (M/A)

■ 2. Tag: Dörfer & Paläste Lomboks – Tetebatu
Nach dem Frühstück besuchen Sie den feinsandigen Mawun Beach mit seinem glasklaren türkisblauen Wasser. Weiterfahrt in das Dorf Rambitan, wo Sie Einblicke in das Alltagsleben der Sasak-Stämme erhalten und eine Moschee besuchen. Im Dorf Sukarare können Sie Frauen bei der Arbeit an Holzwebstühlen zuschauen. In Narmada besichtigen Sie dann den Wasserpalast und die königlichen Gärten aus dem frühen 18. Jahrhundert. Nach dem Mittagessen

starten Sie zu einer leichten Wanderung durch die beeindruckende Landschaft von Tetebatu mit ihren Reisterrassen und dem Bergpanorama des Rinjani als Kulisse. Einfache Übernachtung im Hotel „Green Ori“ (oder gleichwertig) in Tetebatu. (VP)

■ 3. Tag: Tetebatu – Berge Nord-Lomboks – Senaru
Am Morgen fahren Sie durch eine spektakuläre Bergwelt zum Dorf Sembalun, um einen traditionellen Sasak-Bergstamm zu besuchen. Weiter geht es dann zum Weberdorf Pringgasele, bevor Sie am Nachmittag das Dorf Senaru mit dem größten Wasserfall Lomboks, dem Sindang-Gile-Wasserfall, erreichen. Einfache Übernachtung im „Senaru Cottages“ (oder gleichwertig) am Fuße des Vulkans Rinjani (3.726 Meter), dem höchsten Berg Lomboks. (VP)

■ 4. Tag: Senaru – West-Lombok – Hotel
Am Morgen haben Sie Gelegenheit, bei einem Spaziergang das Leben im Dorf zu beobachten. Von Senaru bietet sich ein wunderschöner Panoramablick auf die Berge Lomboks. Nach dem Frühstück sehen Sie das alte Sasak-Dorf Bayan, besuchen den Morgenmarkt in Tanjung und den Affenwald in Pusuk. Bevor Sie die Strandhotels in Senggigi/Mangsit erreichen, erhalten Sie im Dorf Sayang-Sayang Einblicke in die Produktion traditioneller Bambus-Musikinstrumente. Die Rundreise endet mit der Ankunft im gebuchten Hotel in Senggigi/Mangsit. (F/M)

UNTERWASSERWELTEN, DÖRFER UND STRÄNDE LOMBOKS

3 Tage: Hotel Lombok – Gili Trawangan – Süd-Lombok (Kuta) – Traditionelle Dörfer – Hotel Lombok

Diese kurze Rundreise führt Sie an schöne Strände Lomboks und seiner vorgelagerten Insel Trawangan und vermittelt Einblicke in das Leben der Ureinwohner der Insel, dem Volk der Sasak.

- Privatprogramm – Minimum 2 Personen (täglich)
- Reiseleitung: deutschsprachig
- Reisecode: AMI4008

■ 1. Tag: Lombok – Gili Trawangan
Abholung vom Hotel oder vom Flughafen Mataram und Fahrt die Küstenstraße entlang vorbei an Senggigi zum verträumten Hafen Teluk Kodek im Nordwesten Lomboks. Überfahrt mit einem Boot (ca. 45 Minuten) zur Gili Trawangan, der größten der drei „Gilis“ („Gili“ = Insel). Zeit zum Schnorcheln oder Baden. Den Tag können Sie im Hotel oder in einer der kleinen Bars direkt am Strand ausklingen lassen. Komfortable Übernachtung im Hotel „Vila Ombak“ (oder gleichwertig).

■ 2. Tag: Gili Trawangan – Pusuk – Lingsar – Narmada – Süd-Lombok (Kuta)
Bootsfahrt zurück nach Lombok. Von Teluk Kodek fahren Sie nun durch die Berge und über den Pusuk-

Pass, der bekannt ist für seine Herden wilder Affen. Unterwegs besuchen Sie außerdem einen Markt, den Lingsar-Tempel und den Narmada-Wasserpalast mit seinen Gärten. An der Südküste bei Kuta erwartet Sie dann der schönste Sandstrand Lomboks. Komfortable Übernachtung im Hotel „Novotel Lombok“ (oder gleichwertig). (F)

■ 3. Tag: Süd-Lombok – Rambitan – Sukarare – Banyumuluk – Strandhotel / Flughafen
Heute besichtigen Sie traditionelle Dörfer Lomboks. Sie sehen Rambitan mit seinen traditionellen Häusern und Reisspeichern, das für seine Handwebereien bekannte Dorf Sukarare und das Dorf Banyumuluk, in dem die nur auf Lombok zu findende rote Keramik in Handarbeit hergestellt wird. Die Reise endet mit der Ankunft im gebuchten Strandhotel in Senggigi/Mangsit oder am Flughafen Mataram. (F)



■ Südlombok (Kuta): Novotel Lombok 🌴🌴🌴🌴

Lage: Das Resort befindet sich in ruhiger Lage am langen Traumstrand von Putri Nyale im touristisch noch wenig erschlossenen Süden Lomboks. Das kleine Dorf Kuta ist etwa 5 Kilometer entfernt. Die Transferzeit vom neuen Praya International Airport beträgt etwa 30 Minuten.

Ausstattung: Eingebettet in eine sehr schöne Gartenanlage im Stil eines Sasak-Dorfes erwarten Sie Hotelgebäude, Villen, 2 Restaurants, eine Bar sowie eine große Poollandschaft mit Kinderbecken

und Poolbar. Außerdem: „Mandara Spa“, Boutique, Fitnessraum, Fahrradverleih und Tischtennis. Wassersportmöglichkeiten (teilweise gegen Gebühr): Kajak, Segeln, Windsurfen und Angeln.

Zimmer (111): Die Zimmer „Superior“ in der 1. und 2. Etage der kleinen Hotelgebäude sind hell und geschmackvoll eingerichtet und ausgestattet mit Balkon, Tagesbett, Dusche, WC, Föhn, Klimaanlage, Minibar, LCD-TV, Internetzugang (gegen Gebühr), Zimmersafe und Kaffee-/Teebe-

reiter. Zimmer „Deluxe Terrace“ im Erdgeschoss der Hotelgebäude haben eine Terrasse. Geräumige und aufwendiger ausgestattete Zimmer „Sasak Villa“ befinden sich in Strandnähe und haben zusätzlich eine Badewanne. In den Kategorien „Deluxe Terrace“ und „Sasak Villa“ sind nur Doppelbetten verfügbar.

■ Ein gut geführtes internationales Resort in absolut ruhiger Lage an einem sehr schönen Strand!



■ Südwestlombok (Sekotong): Cocotinos Sekotong 🌴🌴🌴🌴

Lage: Die Anlage befindet sich in ruhiger Lage in einer alten Kokospalmenplantage im wenig erschlossenen Südwesten der Insel. Sie liegt an einem etwa 300 Meter langen privaten Sandstrand. Die Transferzeit vom Flughafen beträgt etwa 90 Minuten.

Ausstattung: Hotel mit Blick auf vorgelagerte Inseln, die zu Ausflügen einladen. Zum Hotel gehören Restaurant und Bar (mit kostenlosem WLAN), Swimmingpool mit Sonnenterrasse, Bibliothek, Bootsanleger, Spa und Hotelboutique. Freizeitangebote: Tauchen, Wind-

und Kitesurfen, Wanderungen, Fahrradtouren, Golf, Exkursionen, täglicher Nachmittagstee.

Zimmer (28): Alle Zimmer „Terrace Room (36 m²) mit Gartenblick haben eine Terrasse/Veranda und sind komfortabel und individuell unter Verwendung hochwertiger Materialien und Kunstobjekten eingerichtet mit Tagesbett, Klimaanlage, Ventilator, Bad mit Innendusche, Föhn, Bademantel und WC, Sat.-TV, Kaffee-/Teebereiter, Safe und Minibar. Zimmer „Garden Room“ in Doppelbungalows sind größer (50 m²) und haben zu-

sätzlich Außendusche und Tagesbett auf der Veranda. Zimmer „Garden Room Pool/Ocean View“ wie „Garden Room“, jedoch mit Meer- und Poolblick.

3 Villen „Water's Edge Villa“ (106 m²) haben Meerblick und zusätzlich eine große Veranda, Privatpool und Sonnenterrasse sowie zusätzlich zur Außen- und Innendusche eine frei stehende Badewanne (innen).

■ Ein ruhiges Boutique Hotel für Ihren entspannten und komfortablen Urlaub an einem sehr schönen Strand!



Tagesprogramme Lombok & Gilis:

Inselrundfahrt „Sasak“

■ Reisecode: AMI2001

Bei einer Fahrt in Richtung Südküste der Insel lernen Sie die Dörfer Sukarare und Penujak kennen. Während Sukarare berühmt für die Herstellung von Ikat- und Lambung-Webereien ist, erleben Sie in Penujak die Produktion von traditionellen, in dieser Art nur auf Lombok gefertigten, Töpferwaren aus „Roter Keramik“. Bei einem Besuch im Dorf Rambitan erhalten Sie Einblicke in die Lebensweise und Baukunst eines typischen Dorfes der Waku-Telu-Sasak mit seinen charakteristischen, strohgedeckten Reisspeichern, die zu einem Wahrzeichen Lomboks wurden. An der Südküste erwarten Sie dann die kilometerlangen, schneeweißen und einsamen Strände von Kuta und Tanjung A'an zum Baden.

• Dauer ca. 6 Std.; täglich ab/an Strandhotel

Traditionelle Dörfer

■ Reisecode: AMI2002

Dieses Tagesprogramm führt Sie in alte Sasak-Dörfer abseits der bekanntesten Südroute (siehe AMI2001). Sie lernen u.a. die Herstellung von Bambusmöbeln im Dorf Gunung Sari kennen und erleben traditionelle Arten des Handwerks in den Dörfern Jangkuk und Nyiur Baya. Mit Karan Bayan sehen Sie ein Dorf, das an einem Berghang „klebt“. Ebenso faszinierend ist die landschaftliche Schönheit dieses Teils der Insel, die von Reisterrassen und Berglandschaften geprägt wird.

• Dauer ca. 6 Std.; täglich ab/an Strandhotel

Schnorcheln und Baden auf Gili Air

■ Reisecode: AMI2003

Die einhundert Hektar große Insel Gili Air ist die kleinste der drei Gili-Inseln und liegt Lombok am nächsten. Sie finden dort sehr gute Möglichkeiten zum Schnorcheln, Schwimmen und Sonnenbaden. Das palmen gesäumte Eiland ist von ländlichem Charme und lädt zu Spaziergängen ein. Wer nicht spazieren oder am Strand bleiben möchte, dem empfehlen wir eine kleine Inselrundfahrt (ca. 40 Minuten) mit einer Pferdekutsche – dem „Lombok-Taxi“. Die Küste der Insel ist übrigens ein einziger weißer Sandstrand und das Wasser ist an vielen Stellen kristallklar. Die schönsten Schnorchelgebiete finden Sie westlich der Bootsanlegestelle und im Südosten der Insel. Nach Gili Air gelangen Sie per Auslegerboot (ca. 20 Minuten) von einem kleinen Fischerdorf im Nordwesten Lomboks aus.

• Dauer ca. 8 Std.; täglich ab/an Strandhotel

Traditionelle Weberei im Dorf Sukarare





Deluxe Terrace



■ Senggigi: Sheraton Senggigi Beach Resort 🌴🌴🌴🌴

Lage: Das „Sheraton“ befindet sich etwa 90 Transferminuten vom Praya International Airport entfernt direkt am Sandstrand der nördlichen Bucht von Senggigi (Badeschuhe empfehlenswert). Geschäfte, Restaurants und Bars befinden sich in der Umgebung des Hotels.

Ausstattung: Mittelpunkt des Resorts sind der schöne Palmgarten und eine großzügige Poollandschaft mit versteckten Nischen und Grotten, Whirlpool, Kinderbecken, Wasserrutsche und integrierter

Poolbar. 3 Restaurants, Sunset-Bar, Einkaufsarkade, Friseur, Spa und ein kleiner Spielplatz gehören zur Ausstattung. Fitnesszentrum, Tennis, Wassersportzentrum am Strand (u.a. mit Tauch- und Schnorchelangeboten) gehören zum Sportangebot. (18-Loch-Golfplatz etwa 30 Minuten entfernt)
Zimmer (154): Alle Zimmer „Superior Poolside“ in den Hotelgebäuden (4 Etagen) sind komfortabel und modern eingerichtet mit Balkon/Terrasse, Klimaanlage,

Bad/Dusche, WC, Föhn, Telefon, Sat.-TV, Kaffee-/Teebereiter, Minibar, Safe und Internetzugang (gegen Gebühr). Zimmer „Superior Terrace“ im Erdgeschoss haben eine große Terrasse mit direktem Zugang in den Garten. Zimmer „Deluxe Seaside“ haben einen Balkon mit Meerblick, Zimmer „Deluxe Terrace“ eine Terrasse mit Meerblick. (Suiten und Villen auf Anfrage!)
■ Urlaub in durchaus luxuriöser Ambiente bei gleichzeitig angenehm legerer Atmosphäre im Hotel.



■ Mangsit: Holiday Resort Lombok 🌴🌴🌴🌴

Lage: direkt am langen Strand beim Dorf Mangsit, 5 Autominuten nördlich vom touristischen Zentrum Senggigi

Ausstattung: Empfangsgebäude, kleine Hotelgebäude, doppelstöckige Chalets und Bungalows im Palmengarten am Strand; 2 Restaurants, Lobby mit Lounge, Pub; Hotelshop und Boutiquen, Tourangebote, großer Swimmingpool mit Kinderbecken, Whirlpool, Terrasse und Poolbar, Fitnesszentrum, Spa,

Massage, Tennisplatz (Flutlicht), Segeln und Windsurfen sowie WLAN gegen Gebühr.

Zimmer (159): Alle Zimmer in kleinen Hotelgebäuden mit 4 bis 10 Wohneinheiten oder in Bungalows sind geschmackvoll eingerichtet und haben Balkon/Terrasse, Bad/Dusche, Föhn, WC, Klimaanlage, Sat.-TV, Telefon, Minibar und Kaffee-/Teebereiter. Zimmer „Garden Chalet“ in der oberen Etage der Chalets haben Balkon und ge-

schlossenes Badezimmer, Zimmer „Garden Chalet“ im Erdgeschoss haben Terrasse und ein offenes baliensisches Badezimmer. Zimmer „Ocean View“ im Hotelgebäude haben Meerblick vom Balkon bzw. von der Terrasse. Zimmer „Beach Bungalow“ (nur Doppelbetten) befinden sich in Strandnähe, sind aufwendiger möbliert und haben ein offenes Bad mit separater Dusche sowie eine Terrasse.

■ Eine gute Adresse für einen ruhigen Strandurlaub in einer schönen Hotelanlage mit gutem Service!



Wohnbeispiel Garden Chalet



Garden Chalets



■ Mangsit: Qunci Villas 🌴🌴🌴🌴 (Boutique)

Lage: Das kleine Boutique-Hotel mit viel Flair und interessanten Details wurde vom Designer Joost van Grieken entworfen und befindet sich in ruhiger Lage direkt am Sandstrand von Mangsit. Zum Praya International Airport sind es ca. 90 Transferminuten. Das Zentrum von Senggigi Beach ist nur etwa 5 Fahrminuten entfernt.

Ausstattung: In einem kleinen, wunderschönen Garten befinden sich die ein- oder zweistöckigen Bungalow-Villen. Pool mit Son-

nenterrasse, Restaurant, Bar und eine kleine Bibliothek bieten einen freien Blick auf das Meer und das Erlebnis fantastischer Sonneneingänge. Zum freundlichen Service gehören Massageangebote, Internetzugang und ein Hotelshop.

Zimmer (20): Die Zimmer mit Terrasse oder Balkon leben vom Kontrast heller Farben und dunklen Teak-Holzes und sind geschmackvoll eingerichtet und ausgestattet. Asiatische Kunstgegenstände geben jedem Raum ein individu-

elles Flair. Jedes Zimmer verfügt über Badezimmer, WC, Telefon und Minibar. Die Zimmer in der oberen Etage haben Meerblick, die meisten Zimmer im Erdgeschoss mit Blick in den Garten haben ein großes offenes Badezimmer.

■ Frühstück im Restaurant oder à la carte ganz privat auf der Terrasse der Villa? Im „Qunci“ erwartet Sie ein sehr individueller Service in der angenehm entspannten Atmosphäre eines Boutique-Hotels. „Lonely Planet“ hat das „Qunci“ 2008 zum „hippest hotel“ Lomboks gekürt!



Villa Ocean View



Beispiel: Villa mit Pool



Ocean View Room



■ Mangsit: Qunci Pool Villas (Boutique)

Lage: Auch dieses Boutique-Hotel befindet sich in ruhiger Lage direkt am Sandstrand von Mangsit im Nordwesten der Insel. Zum Flughafen sind es ca. 90 Transferminuten. Das touristische Zentrum am Senggigi Beach mit Geschäften und Restaurants ist nur etwa 5 Fahrminuten entfernt (Shuttleservice des Hotels gegen Gebühr).
Ausstattung: In einem Garten befinden sich ein großer Infinity-Pool

von 30 Metern Länge mit Sonnenterrasse, Restaurant, Beach-Lounge, Bibliothek mit freiem Blick auf das Meer, Boutique und Kunstgalerie. Das „Qamboja Spa“ bietet zahlreiche Anwendungen und Massagen.
Zimmer (8): Alle Zimmer und Villen mit möblierter Terrasse und Tagesbett sind geschmackvoll und modern-minimalistisch eingerichtet mit Bad/Dusche, WC, Telefon und

Minibar. Kunstobjekte geben jedem Zimmer ein individuelles Flair. Zimmer „Garden View“ mit Blick in den Hotelgarten, Zimmer „Partial Ocean View“ mit teilweise Meerblick und Zimmer „Ocean View“ direkt am Meer und mit Meerblick sind verfügbar. Villen „One Bedroom with Pool“ und „Two Bedrooms with Pool“ haben zusätzlich einen Privatpool mit Sonnenterrasse.
 ■ Fantastische Sonnenuntergänge und ein sehr individueller Service.



■ Klui: Jeeva Klui Resort Lombok

Lage: absolut ruhig und mit Blick aufs Meer und die Vulkane Balis in einer Privatbucht mit Sandstrand ca. 4 km nördlich von Senggigi; etwa 90 Transferminuten zum Praya International Airport und ca. 20 Minuten zur Fähre nach Bali und zu den Gilis
Ausstattung: Restaurant „The Wa-roeng“ direkt am Meer, Bibliothek und Lounge „Wallace“, Boutique, Jeeva Spa und 25 Meter langer Infinity-Pool mit Sonnenterrasse.

Außerdem: Exkursionen und Touren auf die Gili Inseln. WLAN ist im Restaurant und in der Bibliothek verfügbar.
Suiten (42): Alle Suiten (54 m²) bieten ein Gartenbad mit Regendusche sowie eine möblierte Terrasse mit Panoramafenster und Tagesbett, die zum Frühstück und Relaxen einlädt. Zur Ausstattung gehören Klimaanlage, LCD-TV, DVD, Föhn und Safe. In den Suiten wurden vorrangig Naturmaterialien ver-

wendet. Suiten „Ananda Pura“ mit teilweise Meerblick befinden sich im Palmengarten in zweistöckigen Bungalows. Suiten „Ananda Beach Front“ liegen am Strand und bieten bei gleicher Ausstattung zusätzlich Meerblick.
 Suiten „Akasha Pool“, „Family“ (mit zwei Schlafzimmern) und „Honeymoon“ (mit Badewanne) befinden sich in einem privaten Garten mit Privatpool.
 ■ Ein unaufdringlich luxuriöses „Robinson-Paradies“ für einen unvergesslichen Aufenthalt.



Ananda Beach Front

■ Gili Trawangan: Hotel Vila Ombak

Lage: direkt am Strand der kleinen, autofreien Insel Trawangan vor der Nordwestküste Lomboks, Restaurants und Bars befinden sich im Umfeld; Anreise erfolgt mit Auslegerbooten von Lombok aus
Ausstattung: 3 Hotelrestaurants mit Pizzeria und Beach Bar, Hotelshop, Boutique, großer Swimmingpool auf zwei Ebenen mit Poolbar und Whirlpool, Spa und PADI-Tauchbasis gehören zur Ausstattung.
Zimmer (110): Zimmer „Superior Lumbung Terrace“ befinden sich in

zweigeschossigen Cottages mit je 4 WE. Sie verfügen über große Balkone bzw. Terrassen, Salzwasser-Innendusche, WC, Klimaanlage, TV, Telefon, Zimmersafe, Minibar/Kühlschrank und Kaffee-/Teebereiter. Zimmer „Superior Lumbung Hut“ reichen in offener Bauweise über zwei Etagen (Schlafzimmer mit Doppelbett und Sonnenterrasse mit Liegen in der oberen Etage, „Schattenterrasse“ und offenes Bad im Erdgeschoss), Zimmer „Deluxe Lumbung Hut“ sind

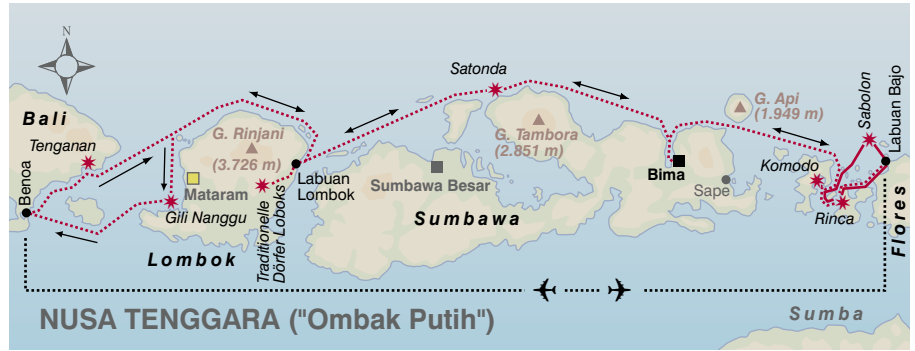
bei gleicher Ausstattung geräumiger als „Superior Lumbung Hut“. Doppelbungalows „Deluxe Family Bungalow“ und Zimmer „Deluxe Ombak Room“ (jeweils mit halboffenem oder offenem Badezimmer, ohne Balkon/Terrasse aber mit Tagesbett für Aufbettungen) bieten viel Wohnfläche (62 m²) auf einer Ebene.
 Das Leitungswasser ist teilweise entsalztes Meerwasser. Süßwasser befindet sich im Bad in speziellen Tongefäßen.
 ■ Klassisches Badehotel in landestypischem Design!



Deluxe Lumbung Hut



Deluxe Ombak Room



Nusa Tenggara

Bisher wenig bekannte Inseln des indonesischen Archipels erfreuen sich zunehmender Beliebtheit bei Reisenden, die Ruhe und Entspannung an echten Traumstränden weit abseits üblicher Touristenrouten suchen. Auch für kulturgeschichtlich interessierte und einem kleinen „Abenteuer“ nicht abgeneigte Gäste, die außerdem vielleicht Naturliebhaber sind, ist Nusa Tenggara ein dankbares Zielgebiet. Die „Südöstlichen Inseln“ (auch „Kleine Sunda-Inseln“) sind eine dichte Kette dünn besiedelter Inseln zwischen Bali und Australien. Zu dieser exotischen Inselwelt gehören u.a. Lombok, Sumba, Sumbawa, Flores und die Inseln des Komodo-Rinca-Nationalparks. Die Tier- und Pflanzenwelt ist beeindruckend und einzigartig, da die Inseln eine Übergangszone bilden, in der sowohl eurasische als auch australische Arten vorkommen. So leben hier neben australischen Beuteltieren, farbenprächtigen Papageien und Kakadus aus Neuguinea auch urzeitliche Reptilien, deren spektakulärster Vertreter der Komodo-Waran („Komodo-Drachen“) ist. Der Komodo-Waran, der zu den ältesten Lebewesen gehört und mit den Dinosauriern verwandt ist, ist die größte lebende Landeichse der Erde. Die „Drachen“ können über 3 Meter lang werden und ein Gewicht von bis zu 170 kg erreichen.

■ Ein günstiger Ausgangspunkt für die Erkundung der abgeschiedenen Inselwelt Nusa Tenggars ist der Hafen von Labuan Bajo auf der Insel Flores, denn von dort aus beginnen die Fahrten mit traditionellen Booten in den Komodo-Rinca-Nationalpark und kann auf dem Landweg auf Flores weiter nach Osten gereist werden. Labuan Bajo ist per Flugzeug derzeit nur von Bali aus zu erreichen. Alternativ kann Nusa Tenggara auch mit komfortablen Schiffen bei mehrtägigen Kreuzfahrten ab Bali oder ab Labuan Bajo erkundet werden.

SEGELKREUZFahrt: NATURWUNDER ÖSTLICH VON BALI

7 Tage: Bali – Lombok – Satonda – Sumbawa – Komodo – Rinca – Flores – Bali

Im Mittelpunkt dieser Fahrt mit der „Ombak Putih“ von Bali nach Komodo – oder umgekehrt – steht die Beobachtung der „Komodo-Drachen“ bei Wanderungen auf den Inseln Komodo und Rinca. Sie gehen in romantischen Buchten vor Anker, erhalten bei verschiedenen Landgängen Einblicke in das einfache Leben und die Kultur der Inselbewohner und erleben einsame Strände mit einer schillernden Unterwasserwelt.

- Gruppenprogramm – Minimum 2 Personen
- Start: feste Abfahrtsstermine (siehe Preisliste)
- Reiseleitung: Bordsprache ist Englisch
- Reisecode: DPS4043

■ 1. Tag: Von Bali nach Lombok
Abholung vom Hotel in Südbali (Abholzeit ca. 07.00 bis 07.30 Uhr), Fahrt zum Hafen Benoa und Einschiffung. Das Schiff legt um 9:00 Uhr ab und fährt zunächst die Südostküste Balis entlang bis nach Candidasa. Nach dem Mittagessen besichtigen Sie das traditionelle Bergdorf Tenganan. Hier leben die Bali-Aga, die sich selbst als Nachkommen der Ureinwohner Balis bezeichnen. Auf dem Weg nach Lombok passieren Sie am Abend die „Wallace Line“, die biogeografische Trennlinie zwischen asiatischer und australischer Flora und Fauna. (M/A)

■ 2. Tag: Insel Lombok
Sie anken vor der Ostküste Lomboks und unternehmen einen Ausflug in ein altes Töpferdorf. Nach einem Mittagessen mit einheimischen Spezialitäten besuchen Sie ein weiteres Dorf, wo ihnen die Einwohner einige traditionelle Tänze vorführen werden. (VP)

Am „Pink Beach“ von Komodo



■ 3. Tag: Vulkaninsel Satonda
Heute erkunden Sie die unbewohnte Insel Satonda. Die Insel wird von einem Vulkankegel mit einem See in seinem Inneren gebildet. Ein Bad in der Stille des geheimnisvollen Sees soll Gesundheit und langes Leben spenden. Die wunderschönen Korallengärten der kleinen Insel laden zum Schnorcheln ein. (VP)

■ 4. Tag: Insel Sumbawa
Auf der Insel Sumbawa besuchen Sie einen örtlichen Markt und ein Dorf in den Bergen, wo Sie den „Peitschentanz“ sehen werden. Nachtfahrt zur Insel Komodo. (VP)

■ 5. Tag: Warane auf der Insel Komodo
Am frühen Morgen geht das Schiff bei Komodo vor Anker. Der erste von zwei Tagen im Komodo-Rinca-Nationalpark beginnt mit einem Landgang von Loh Liang aus, um die faszinierenden Riesenechsen zu sehen. Nachmittags Freizeit an einem Strand mit wunderbaren Schnorchelmöglichkeiten. (VP)

- Eine Nationalparkgebühr muss vor Ort gezahlt werden.

■ 6. Tag: Insel Rinca
Auf der Insel Rinca mit ihrer hügeligen Landschaft und schönen Aussichten auf die Meereshügel werden Sie bei einer Wanderung Warane und andere Tiere (Affen, Büffel, Schweine, Vögel u.a.) in freier Wildbahn sehen. Am heutigen Abend bereitet Ihnen die Crew Ihres Schiffes ein romantisches Barbecue unter freiem Himmel am Strand. (VP)

■ 7. Tag: Von Rinca über Flores zurück nach Bali
Am frühen Morgen haben Sie noch einmal Gelegenheit zum Schwimmen im Meer. Fahrt nach Labuan Bajo auf der Insel Flores, Ausschiffung und Transfer zum Flug nach Bali. Die Tour endet mit dem Transfer zum gebuchten Hotel in Süd-Bali. (F)

- Diese Tour wird unter Reisecode DPS4043A auch in umgekehrter Richtung – Flug von Bali nach Flores und Schiff ab Flores nach Bali – angeboten.

SEGELKREUZFART: VON DER WALLACE LINE ZU DEN SEEN DES KELIMUTU

9 Tage: Bali – Lombok – Moyo – Sumbawa – Satonda – Sangean – Rinca – Komodo – Riung-Archipel – Ropa & Kelimutu – Maumere

Reisen entlang der Kleinen Sunda Inseln gehören zu den interessantesten Wasserreiserrouten in Indonesien. Nur wenige Gebiete in Asien können diese Mischung aus kultureller Vielfalt und nahezu unberührten Naturschönheiten bieten: Gewaltige, aktive Vulkane, Kraterseen, urwaldähnliche Gebirgsketten und trockene Savannen, reichhaltiges Tierleben, ruhige Küstendörfer, smaragdgrünes Wasser, Megalith-Kulturen, farbenfrohe Märkte, Stammeskultur und Architektur sowie eine wunderschöne Unterwasserwelt.

- Gruppenprogramm – Minimum 2 Personen
- Start: feste Abfahrtsstermine (siehe Preisliste)
- Reiseleitung: Bordsprache ist Englisch
- Reisecode: DPS6008

■ 1. Tag: Bali – Lombok
Um 08.30 Uhr Abfahrt vom Treffpunkt in Sanur zum Ankerplatz der „Katharina“ nach Amed im Nordosten Balis (ca. 2 Stunden). Nach dem Einchecken an Bord heißt es „Leinen Los“! Der Turn beginnt mit der Fahrt durch die Straße von Lombok zur kleinen Insel Trawangan. Zeit zum Entspannen an Bord oder am Strand. Am späten Nachmittag geht es auf Nordostkurs nach Lombok. (M/A)

■ 2. Tag: Lombok – Moyo – Sumbawa
Nach dem Frühstück unternehmen Sie eine Tour im Osten der Insel Lombok. Sie besichtigen einige Dörfer, lernen die Lombok-Keramik kennen und erleben die Aufführung eines Sasak-Tanzes. Nach der Rückkehr zum Schiff Fahrt zur Südspitze der Insel Moyo vor der Westküste Sumbawas. Zeit zum Entspannen, Baden und Schnorcheln. Übernachtung in der schönen Bucht von Sumbawa Besar. (VP)

■ 3. Tag: Westsumbawa – Satonda – Ostsumbawa
Am Morgen Landgang in Sumbawa Besar. Besichtigung des Sultanpalastes und Besuch des lokalen Marktes. Nach dem Mittagessen an Bord Fortsetzung der Fahrt zur kleinen Insel Satonda, einem erloschenem Vulkan. Sie erleben die mystische Atmosphäre des Vulkansees und können vom Strand aus in einem natürlichen Aquarium voller bunter Fische und Korallen schnorcheln. Höhepunkt am Abend wird die Beobachtung des „Ausflugs“ Hunderter Flughunde von ihren Schlafplätzen zur Nahrungssuche. Nachtpassage an die Ostküste Sumbawas. (VP)

■ 4. Tag: Sumbawa – Sangean – Banta – Rinca
Am Morgen erreichen Sie Weira, eine Siedlung der seefahrenden Buginesen, in der der traditionelle Bootsbau noch lebendig ist. Sie erhalten Einblicke in die verschiedenen Stadien einer Schiffskonstruktion, in ähnlicher Art und Weise, wie die Katharina 1998 hergestellt wurde. Weiterfahrt zur Vulkaninsel Sangean (1.800 Meter) und Wanderung die Küste entlang. Den

„Ombak Putih“ in der Bucht von Komodo



Nachmittag verbringen Sie auf der Insel Banta, einem perfekten Platz zum Schwimmen, Schnorcheln oder Sonnenbaden. Nachtfahrt zur Insel Rinca im Komodo-Rinca-Nationalpark. (VP)

■ 5. Tag: Rinca – Padar – Komodo
Am Morgen Ankunft vor Rinca. Auf einer Wanderung halten Sie Ausschau nach Wildpferden, Wasserbüffeln, Wildschweinen, Hirschen und Affen. Natürlich werden Sie auch den berühmten „Komodo Drachen“ begegnen. Gegen Mittag Fahrt zur Insel Padar mit einem Riff, das eine Vielfalt von Korallen und Fischen beheimatet. Zeit zum Baden und Schnorcheln. Die „Katharina“ ankert in der Bucht von Loh Liang vor Komodo. (VP)

■ 6. Tag: Komodo – Mesa – Flores
Wanderung auf der Insel Komodo, um weitere „Drachen“ in freier Wildbahn zu erleben. Am Nachmittag erreichen Sie die Insel Mesa mit den Siedlungen der „Seezigeuner“ Bajus. Bei einem „Landgang“ erkunden Sie die auf Stelzen erbauten Siedlungen. Wenn es die Zeit erlaubt, wird noch ein Stopp vor der Insel Sabolan mit ihren rosaroten Stränden eingelegt. Nachtpassage an die Nordküste von Flores. (VP)

■ 7. Tag: Riung Archipel
Der Riung-Archipel vor der Küste von Nordflores besteht aus 17 kleinen Inseln mit weißen Sandstränden und wunderschönen Korallengärten. In diesem Paradies verbringen Sie den heutigen Tag. Bevor die „Katharina“ in Richtung Ropa segelt, gibt es ein Barbecue am Strand. (VP)

■ 8. Tag: Ropa – Kelimutu – Maumere
Am frühen Morgen Ankunft in Ropa auf Flores. Überlandfahrt mit dem Auto/Bus zum Vulkan Kelimutu mit seinen dreifarbigem Kraterseen. Auf der Fahrt halten Sie in kleinen Dörfern, um die Kunst der Ikat-Weberei kennenzulernen. Den Nachmittag verbringen Sie am Strand. Nach einem Barbecue am Strand beginnt die Nachtpassage nach Maumere in Ostflores. (VP)

■ 9. Tag: Maumere – Bali
Ankunft in Maumere am frühen Morgen, Transfer zum Flughafen und Flug nach Bali. Transfer zum gebuchten Hotel in Südbali (andere Orte auf Anfrage). (F)



„Katharina“: Abendstimmung

Schiffsinformationen

Jahrhunderte lang stellten ausschließlich traditionelle Holzboote, die sogenannten „Phinisi“, die Verbindung zwischen den über 17.000 Inseln des indonesischen Archipels her. Diese Schoner stammen ursprünglich aus Süd-Sulawesi und werden von den Bugis, einem Volk der Schiffbauer und Seefahrer, gebaut. Heute gibt es nur noch wenige traditionelle Phinis. Zwei davon sind die „Ombak Putih“ („Weiße Welle“) und die „Katharina“ die an die Zeiten erinnert, da die Gewässer rund um Indonesien noch von den stolzen Bugis beherrscht wurden.

„Ombak Putih“ & „Katharina“

- Technische Daten:
- Länge über alles: 33 – 36 Meter
- Breite: 8,50 – 10 Meter
- Tiefgang: 2,8 – 3,5 Meter
- Motor: 8 bis Zylinder Diesel
- Geschwindigkeit: 8 – 12 Knoten unter Segeln
- Kabinen: 12 (Ombak Putih) / 7 (Katharina)
- Decks: 3
- Segelfläche: Zweimaster, 7 Segel (500 – 600 m²)
- Navigation: Radar, GPS, Echolot
- Sicherheit: Rettungsflöße u. -bojen, Schwimmwesten, 2 Beiboote
- Besatzung: 12 – 16 Mann u. 1 Kreuzfahrtdirektor

■ Ausstattung:
Die komfortablen Schiffe sind ausgestattet mit einer klimatisierten Lounge, in der sich TV und DVD-Player, eine Musikanlage, Kaffeemaschine und Teebereiter sowie eine kleine Bibliothek befinden. Zu moderaten Preisen wird eine Auswahl an alkoholischen Getränken, darunter auch Weine aus Australien und Chile angeboten. Mineralwasser, Kaffee und Tee sowie Snacks zwischen den Mahlzeiten sind im Reisepreis inklusive. Die Schiffsküche verwöhnt Sie mit indonesischen und internationalen Gerichten. Auf Wunsch wird auch vegetarische Küche serviert. Auf dem Sonnendeck mit Liegen und auf dem überdachten Deck ist genügend Platz zum Entspannen vorhanden. Nach dem Baden im Meer können Sie eine Frischwasserdusche nutzen. Wertsachen und Dokumente können im Bootsafe deponiert werden. An Bord herrscht eine leger Atmosphäre. Zu jeder Crew gehört ein mehrsprachiger Kreuzfahrtdirektor. Zu den Schiffen gehören Schnellboote, die als Beiboote für den Transport zu den Landgängen genutzt wird. Täglich werden Landausflüge durchgeführt (im Reisepreis inklusive), über die Sie entsprechende Informationen vom Kreuzfahrtdirektor erhalten. Die Nutzung der Schnorchelausrüstung und Kanus ist im Preis enthalten. Im Komodo-Rinca-Nationalpark gibt es die Möglichkeit zu Tauchgängen, für die die Bezahlung vor Ort erfolgt. Wann immer möglich, werden die 600 Quadratmeter Segel gesetzt. Allerdings wird auch unter Segeln zusätzlich der Schiffsmotor eingesetzt, um den Fahrplan einzuhalten.

■ Kabinen:
Die Kabinen mit Doppelbett oder zwei Etagen-Einzelbetten sind ausgestattet mit Schrank, individuell regulierbarer Klimaanlage sowie privater Badkabine mit WC und Dusche. Hand- und Strandtücher werden bereitgestellt. Die Spannung an Bord beträgt 220 Volt. In den Kabinen liegt ein Adapter für europäische Stecker bereit. Für Gäste, die gerne an Deck unter dem Sternhimmel schlafen möchten, sind Schlafsäcke und Matratzen vorhanden.



„Sea Safari VII“ unter Segeln vor Komodo

SEGELKREUZFahrt: VULKANE, DRACHEN UND LEGENDEN

7 Tage: Bali – Nusa Lembongan – Lombok – Satonda – Komodo – Banta – Moyo – Pulau Serangan – Bali

Weiße und pinkfarbene Sandstrände, einsame Buchten, unvergessliche Sonnenuntergänge und vorzügliche Tauch- und Schnorchelreviere mit schillernden Korallenriffen erwarten Sie ebenso wie die Begegnung mit den „Drachen“ von Komodo und mit der Kultur verschiedener Völker des Archipels. Ihr Schiff fährt fast ausschließlich nachts, so dass Ihnen tagsüber Zeit für ausgiebige Landgänge und vielfältige Stranderlebnisse bleibt.

- Gruppenprogramm – Minimum 10 Personen
- Start: feste Abfahrtsstermine (siehe Preisteil)
- Reiseleitung: Bordsprache ist Englisch
- Reisecode: DPS6003

■ 1. Tag: Bali – Lombok

Gegen 07.45 Uhr Abholung vom Hotel auf Bali und Fahrt zum Hafen von Benoa. Begrüßung an Bord der „Sea Safari“ und Einweisung durch die Besatzung. Um 09.00 Uhr beginnt die Kreuzfahrt mit Ziel Insel Nusa Lembongan. Zeit zum Baden, Schnorcheln, Tauchen und andere Wassersportaktivitäten oder für einen Landspaziergang auf Lombok. Am Abend Weiterfahrt in die Nara Bay (Insel Lombok). (M/A)

■ 2. Tag: Lombok – Gili Meno

Frühes Aufstehen lohnt sich, um bei klarer Sicht den Sonnenaufgang über dem Vulkan Mt. Rinjani zu erleben. Nach dem Frühstück Landausflug auf der Insel Lombok. In den Bergen bei Pusuk können Sie mitten im tropischen Regenwald Affen füttern und das Panorama bis zu den Gili Inseln genießen. Nach einem Besuch des örtlichen Marktes Gunung Sari, besichtigen Sie die Verarbeitung von Bambus, den Lingsar Tempel aus dem Jahr 1714, der sowohl von Hindus als auch von Moslems verehrt wird und das Dorf Banyumulek, das für seine einzigartige Keramik berühmt ist. An der Küste entlang geht es dann über die Senggigi Bucht zurück zum Schiff. Besonders schön ist der Stop bei Malibu, von wo aus die Gili Inseln und die Insel Bali zu sehen sind. Mit dem Abendessen verlassen Sie Lombok in Richtung Insel Satonda. (VP)

■ 3. Tag: Insel Satonda

Ankunft vor der Insel Satonda am Morgen. Diese Vulkaninsel entstand mit dem Ausbruch des Vulkans Tambora im Jahre 1815, der zu den gewaltigsten Naturereignissen der Geschichte zählt. Ein Tag zum Entspannen an den einsamen Traumstränden des Meeresreservats erwartet Sie. Erleben Sie ein einmaliges Bad im geheimnisvollen und stillen Vulkansee, dessen Wasser langes Leben spenden soll. Am Nachmittag Weiterfahrt zur Insel Komodo. (VP)

■ 4. Tag: Komodo Nationalpark

Ankunft vor der Insel Komodo am Morgen. In Begleitung eines Park-Rangers wandern Sie auf der Insel Komodo (ca. 1½ Stunden), um die hier lebenden Riesenechsen in freier Wildbahn zu erleben. Am Nachmittag entspannen Sie dann an einem faszinierenden roten Sandstrand (Pink Beach) Komodos. Nutzen Sie die hervorragenden Schnorchel- und Tauchmöglichkeiten dieser einsamen Bucht mit ihren Unterwassergärten. Am späten Nachmittag beginnt die Fahrt zur Insel Banta. (VP)

■ 5. Tag: Insel Banta

Der heutige Tag dient der Entspannung und Erholung je nach Lust und Laune auf dem Schiff, am Strand, auf oder unter dem Wasser. Am Nachmittag Weiterfahrt zur kleinen Insel Moyo. (VP)

■ 6. Tag: Insel Moyo

Morgendliche Ankunft vor der Insel Moyo, einem abgeschiedenem Wild- und Meeresreservat nördlich der



Insel Moyo – Im Dorf Labuan Haji

Insel Sumbawa gelegen. Landgang auf der Insel zum Schnorcheln und Schwimmen und Besuch des Dorfes Labuan Haji. Am späten Nachmittag Abfahrt in Richtung Bali. (VP)

■ 7. Tag: Pulau Serangan – Bali

Am Morgen Besuch auf der vor Bali-Benoa gelegenen „Schildkröteninsel“ Pulau Serangan. Hier erhalten Sie Einblicke in die zunehmenden Bemühungen, vom Aussterben bedrohte Schildkröten zu schützen. Ankunft im Hafen um ca. 12.00 Uhr und Ende der Kreuzfahrt. Transfer zum Strandhotel bzw. Weiterreise entsprechend dem gebuchten Programm. (F/M)

Informationen zu „Sea Safari Cruises“

Die Motorsegler „Sea Safari III – VIII“ bieten Platz für bis zu 30 Gäste. Ihr 7 Zoll starker Steinholz-Kiel und moderne navigatorische Ausrüstung erfüllen alle internationalen Standards für Sicherheit auf See. An Bord herrscht eine legerere Atmosphäre, die vom freundlichen Miteinander von Gästen und Mannschaft des Schiffes geprägt wird. Packen Sie statt der Abendgarderobe all jene Dinge ein, die Sie beim Baden an unberührten Stränden, beim Schnorcheln oder bei Landgängen benötigen!

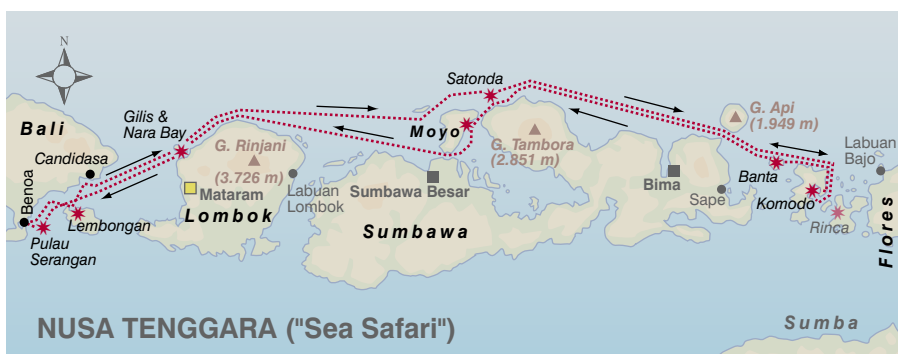
■ „Sea Safari III bis VIII“ – technische Daten:

Passagierdecks:	3
Kabinenzahl:	13 bis 19
Länge:	35 bis 38 m
Breite:	9 bis 11,5 m
Geschwindigkeit:	8 bis 10 Knoten / 10 bis 12 Knoten unter Segel

■ „Sea Safari III bis VIII“ – Ausstattung:

Die Schiffe bieten ein klimatisiertes Restaurant, eine Lounge und Bar, Sonnen- und Schattendeck und eine TV- und Video-Ecke. An Bord befinden sich Tauch- und Schnorchelausrüstungen sowie Beiboote für Landgänge, Schnorchelausflüge u.a. Alle Kabinen sind klimatisiert und verfügen über Dusche und WC.

Komodo-Waran



KOMODO-RINCA-NATIONALPARK UND INSEL FLORES

6 Tage: Bali – Labuan Bajo & Insel Rinca – Ruteng – Bajawa – Ende – Moni – Kelimutu-Seen – Maumere – Bali

Die Teilnehmer dieser Reise erwarten außergewöhnliche Naturlandschaften und Begegnungen mit der Kultur und Lebensweise verschiedener Volksgruppen auf der Insel Flores sowie das Zusammenreffen mit den Komodo-Waranen. Die Unterkünfte während dieser Reise sind zum Teil einfach und entsprechen nicht immer gewohntem europäischem Komfort. Das Klima in den Bergen ist angenehm kühl und dadurch gut geeignet für Wanderungen.

- Privatprogramm – Minimum 2 Personen (täglich, flugplanabhängig)
- Reiseleitung: deutschsprachig
- Reisecode: DPS4034

■ **1. Tag:** Bali – Labuan Bajo (Flores) – Insel Rinca
Am Morgen Abholung vom Hotel in Südbali, Fahrt zum Flughafen und Flug nach Labuan Bajo. Begrüßung auf dem Flughafen, Fahrt zum Hafen und Bootsfahrt zur „Drachensinsel“ Rinca. Auf Rinca unternehmen Sie eine ausgiebige Wanderung, um die Komodo-Warane und andere Tiere zu beobachten. Einfache Übernachtung auf dem Boot in einer romantischen Bucht. (M/A)

■ **2. Tag:** Insel Rinca – Labuan Bajo – Ruteng
Nach dem Frühstück Fahrt zu den Kanawa-Inseln und Zeit zum Baden und Schnorcheln. Rückfahrt nach Labuan Bajo und Autofahrt über eine Bergstraße via Cancar mit seinen spinnennetzartig angelegten Feldern nach Ruteng (ca. 127 km). Ruteng liegt am Fuß des Vulkans Ranaka auf einer Höhe von ca. 1.700 Meter. In der Umgebung von Ruteng wird Kaffee und vor allem Reis angebaut. Übernachtung im Hotel „Dahlia“ (oder gleichwertig). (F/A)

■ **3. Tag:** Ruteng – Bajawa
Auf der heutigen Fahrt in das Bergland um Bajawa sehen Sie den Ranamese-See und das für die Palmschnapsherstellung bekannte Dorf Aimere. Der Ort Bajawa (ca. 13.000 Einwohner) wird landschaftlich durch den 2.245 m hohen Vulkan Inerie beherrscht. Nach dem Mittagessen in Bajawa besuchen Sie das Dorf Bena mit seinen traditionellen Geister- und Totenhäusern und Zeugnissen der Megalithkultur. Das alte Dorf Bena verkörpert anschaulich die archaische Ngada-Kultur. Die Bewohner Benas sind noch heute Animisten, gleichzeitig aber praktizierende Katholiken. Im Mittelpunkt des Lebens der Ngada stehen Ahnenverehrung und Totenkult. Übernachtung im Hotel „Bintang Wisata Bajawa“ (oder gleichwertig). (VP)

■ **4. Tag:** Bajawa – Wogo – Ende – Moni
Auf dem Weg nach Moni besuchen Sie das alte Dorf Wogo und das Städtchen Ende, den Verwaltungssitz des gleichnamigen Distriktes in Zentral-Flores. Nach dem Mittagessen in Ende besichtigen Sie den Markt und fahren weiter in das Dorf Moni. Übernachtung im Hotel „Flores Sare“ (oder gleichwertig) in Moni. (VP)

■ **5. Tag:** Moni – Seen des Kelimutu – Maumere
Um den Sonnenaufgang auf 1.690 Meter Höhe an den „Drei-Farben-Seen“ des Vulkans Kelimutu erleben Sie können, fahren Sie um ca. 04.00 Uhr vom Hotel ab. Genießen Sie die Schönheit der Bergwelt des Kelimutu. Zurück in Moni unternehmen Sie einen Bummel über den Markt. Mittagessen in Moni und Weiterfahrt in Richtung Maumere. Unterwegs stoppen Sie im Dorf Jopu mit seinen verschiedenartigen Megalith-Gräbern (Rumah Adat) und den reich verzierten Totenhäusern auf Pfählen. Übernachtung im Hotel „Sea World Club“ (oder gleichwertig) in Maumere. (VP)

■ **6. Tag:** Maumere – Bali
Individuelle Programmgestaltung (flugplanhängig) bis zum Flug nach Bali. Wie wäre es mit einem Besuch des Zentralmarktes, auf dem auch die traditionellen Ikat-Sarongs angeboten werden? Rückflug nach Bali. Das Programm endet mit dem Transfer zum gebuchten Hotel in Südbali. (F)

- Diese Reise kann unter DPS4035 auch als 7 Tage-Programm mit einem Besuch der „17 Inseln“ im Riung-Meeressnationalpark gebucht werden.



KOMODO-RINCA-NATIONALPARK: HEIMAT DER „DRACHEN“

3 Tage: Bali – Rinca – Komodo – Flores – Bali

Zu den außergewöhnlichen Reiseerlebnissen in Indonesien gehört ein Besuch bei den „Drachen“ von Komodo. Der Komodo-Rinca-Nationalpark liegt ca. 500 km östlich von Bali in der Meerenge zwischen Sumbawa und Flores. Er ist die Heimat der größten lebenden Landechse der Erde, dem Komodo-Warane, der mit den Dinosauriern verwandt ist. Die „Drachen“ können über 3 Meter lang werden und ein Gewicht von bis zu 170 kg erreichen.

- Privatprogramm – Minimum 2 Personen (täglich)
- Reiseleitung: deutschsprachig
- Reisecode: DPS4029

■ **1. Tag:** Bali – Labuan Bajo (Flores) – Insel Rinca
Abholung vom Hotel in Südbali und Flug nach Labuan Bajo. Empfang auf dem Flughafen, Fahrt zum Hafen und Bootsfahrt zur „Drachensinsel“ Rinca. Sie unternehmen eine etwa zweistündige Wanderung, um freilebende Warane und andere Tiere zu beobachten. Einfache Übernachtung auf dem Boot. (M/A)

■ **2. Tag:** Insel Rinca – Insel Komodo – Labuan Bajo
Fahrt zur Insel Komodo für weitere Waran-Beobachtungen. Am Nachmittag erreichen Sie den „Pink Beach“ und haben Zeit zum Schwimmen und Schnorcheln im glasklaren Wasser. Ankunft in Labuan Bajo am frühen Abend und Übernachtung in der „Bajo Eco Lodge“ (oder gleichwertig). (VP)

■ **3. Tag:** Labuan Bajo – Bali
Freizeit bis zum Flughafentransfer und Rückflug nach Bali. Wenn es die Abflugzeit zuläßt, besuchen Sie vorher noch die „Spiegelhöhle“ Goa Batu Cermin. Ende des Programms mit Ankunft im Hotel auf Bali. (F)

Im Komodo-Rinca-Nationalpark



KOMODO-RINCA-NATIONALPARK: IM „REICH DER DRACHEN“

2 Tage: Bali – Inseln Flores & Rinca – Bali

Nach kurzem Flug erreichen Sie Labuan Bajo auf Flores. Hier steigen Sie auf ein modernes und komfortables Speedboot um. Beobachten Sie die Warane, erkunden Sie die Unterwasserwelt und erholen Sie sich an wunderschönen Stränden!

- Gruppenprogramm – Minimum 2 Personen
- wöchentlich (siehe Preisliste)
- Reiseleitung: englischsprachig
- Reisecode: DPS4045

■ **1. Tag:** Von Bali in das „Reich der Drachen“
Abholung vom Hotel in Südbali am Morgen und Flug nach Labuan Bajo auf Flores. Empfang durch die Reiseleitung und Fahrt zum Hafen. Mit einem bequemen Schnellboot erreichen Sie in ca. 60 Minuten die Insel Rinca und ankern in einer pittoresken Bucht umgeben von Mangroven und der Hügellandschaft der Insel. Auf Rinca werden Sie bei einer leichten Wanderung (ca. 1½ bis 2 Stunden) auf Warane in natürlicher Umgebung treffen. Bitte beachten Sie unbedingt die Hinweise des Rangers. Mit etwas Glück werden Sie auch Wildpferde, Hirsche, Affen, Büffel, Wildschweine und andere Tiere sehen. Weiterfahrt zu einer kleinen Nachbarinsel, wo Sie ein Picknick erwartet. Zeit zum Schwimmen, Schnorcheln und Faulenzen an einem einsamen Traumstrand. Bei Sonnenuntergang fahren Sie zurück nach Labuan Bajo. Übernachtung im komfortablen „Hotel Bintang Flores“. (Picknick; Wasser und Kaffee/Tee an Bord und beim Essen inklusive)

■ **2. Tag:** Von Flores zurück nach Bali
Freizeit bis zum Flughafentransfer und Rückflug nach Bali. Das Programm endet mit der Ankunft im Hotel in Südbali. (F)

Komodo und Nachbarinseln





Torajaland: Frauen vor einem traditionellen Haus



Südsulawesi: Bissappu-Wasserfall

Sulawesi (Südsulawesi)

Noch immer liegt Sulawesi (Celebes) etwas abseits der üblichen Reiserouten durch Indonesien. Dabei ist die Natur Sulawesi außerordentlich vielfältig und bietet faszinierende Berglandschaften, Bambuswälder, reißende Flüsse, rauchende Vulkane, blaue Bergseen und üppige Regenwälder. Ungewöhnlich ist die geografische Form der Insel, die eigentlich aus 4 Halbinseln besteht und einer Orchidee gleicht. Durch die relative Isoliertheit hat jede Halbinsel eine eigenständige Kultur, Flora und Fauna aufzuweisen. Auf der südlichen Halbinsel leben vor allem zwei große Volksstämme – die seefahrenden Bugi an der Küste und die Toraja mit ihrem geheimnisvollen Toten- und Ahnenkult in der Abgeschiedenheit des Hochlandes. Im Gegensatz dazu steht Nord-Sulawesi – berühmt für seine Tauchreviere um Bunaken – mit dem Zentrum Manado bereits seit dem 16. Jahrhundert in engem Kontakt zu Europa. Portugiesische Gewürzhändler, spanische Missionare und holländische Plantagenbetreiber haben die hiesigen Stämme der Minahasa beeinflusst. Davon zeugen noch heute viele christliche Kirchen neben den Tempeln der chinesischen Bevölkerungsgruppe.

■ Manado wird von „SilkAir“ direkt von Singapur aus angefliegen. Nach Makassar (Ujung Pandang) gibt es direkte Flugverbindungen von Bali, Surabaya und Jakarta.

ERLEBNIS SÜDSULAWESI

6 Tage: Makassar – Torajaland um Rantepao – Sengkang – Kajang – Bira – Makassar

Diese Rundreise führt von Makassar zunächst nach Norden in die Dörfer der Toraja um Rantepao. Danach fahren Sie über das geschichtsträchtige Sengkang und ein Dorf der geheimnisvollen Kajang an die Südostspitze der Insel an die herrlichen Sandstrände von Bira. Entlang der Südwestküste Sulawesis führt die Reiseroute zurück nach Makassar (Ujung Pandang). In Bira haben Sie die Möglichkeit, die Rundreise für einen Strandaufenthalt zu unterbrechen.

- Privatprogramm – Minimum 1 Person (täglich)
- Reiseleitung: deutschsprachig
- Reisecode: UPG4011

■ 1. Tag: Von Makassar ins Torajaland um Rantepao
Abholung vom Hotel in Makassar (Ujung Pandang) am Morgen oder Empfang auf dem Flughafen (Ankunft bis 10.00 Uhr erforderlich). Fahrt über die Hafenstadt Pare-Pare die Westküste entlang vorbei an kleinen Dörfern und schönen Buchten nach Rantepao. Mittagessen in einem Fischrestaurant in Pare-Pare. Bei einer Kaffeepause bei Bampuang genießen Sie den Panoramablick auf den Berg Buttukabong. Ankunft in Rantepao am späten Nachmittag. 3 Übernachtungen im Hotel der gebuchten Kategorie. (ca. 300 km; M/A)

■ 2. Tag: Dörfer der Toraja um Rantepao
Im Laufe des Tages besichtigen Sie die altentworfene und zugleich faszinierenden Kulturzeugnisse der Toraja. Sie besuchen das Dorf Lemo mit seinen Steingäbern und den hölzernen Tau-Tau-Figuren. Danach sehen Sie in Kambira Kindergrabstätten, die sich in Bäumen befinden. Anschließend Besuch des Museumsdorfes Ketekesu mit seinem altherwürdigen Clan-Haus („Tongkonan“) und den in Felswänden hängenden, geschnitzten Holzsärgen. Im Dorf Londa erwartet Sie ein ca. 70 Meter hoher Grabfelsen, in dessen Karsthöhlen Galerien mit Tau-Tau zu sehen sind. Im Dorf Nanggala erwarten Sie am Nachmittag kunstvoll verzierte Reisspeicher und Clan-Häuser. (VP)

■ 3. Tag: Dörfer der Toraja um Rantepao
Am Morgen Besichtigung der gigantischen Megalithen in Tinombayo und eines Grabhügels in Lokomata, wo Steinmetze beim Anlegen von Grabkammern beobachtet werden können. Die Fahrt geht weiter nach Batutumonga, wo Sie in einem Panoramarestaurant Mittag essen. Bei einer Wanderung erleben Sie wunderschöne Landschaften an den Hängen des Sisean-Berges. Am Nachmittag besuchen Sie die Dörfer Pallawa und Sadan, die für kunstvolle Schnitzereien und Webarbeiten bekannt sind. (VP)

- Wenn an den Reisetagen 2 und 3 traditionelle Zeremonien oder der wöchentliche Markt stattfinden, wird das Programm für Ihre Teilnahme angepasst!

■ 4. Tag: Vom Torajaland zum Tempe-See
Fahrt über den Sengkang-Pass, der mit seiner Aus-

sicht als schönster Ort ganz Süd-Sulawesis gilt, nach Palopo an der Ostküste. Mittagessen in Palopo und Weiterfahrt nach Sengkang am Tempe-See. Nach dem Einchecken im Hotel unternehmen Sie eine Bootsfahrt auf dem See, bei der Sie das Alltagsleben an den Ufern beobachten können. Wenn das Wasser hoch genug steht, kann das Boot die in der Mitte des Sees gelegenen „Schwimmenden Häuser“ der Bugis-Fischer erreichen. Übernachtung im einfachen Gästehaus „Pondok Eka“ Sengkang (oder gleichwertig). (ca. 260 km; VP)

■ 5. Tag: Geheimnisvolle „Kajang“
Bevor Sie Sengkang verlassen, besuchen Sie am Morgen den örtlichen Markt und eine Seidenweberei. Über Watampone und Sinjai fahren Sie ins Dorf Kajang, wo Sie der gleichnamigen ethnischen Gruppe der „Kajang“ begegnen. Sie haben Gelegenheit, Zeugen eines Alltagslebens unter Führung des Dorfältesten „Ama Toa“ zu sein, das in dieser Form seit Jahrhunderten fast unverändert geblieben ist und äußere Einflüsse abgewehrt hat.

- Nach Kajang muss etwa 2 Kilometer gewandert werden, da dort keine motorisierten Fahrzeuge erlaubt sind.

Am späten Nachmittag Ankunft im kleinen Küstenort Bira. Vielleicht ist noch Zeit für ein erfrischendes Bad im Meer. Übernachtung im Hotel der gebuchten Kategorie. (ca. 250 km; VP).

- Hinweis: Die Rundreise kann in Bira zum Baden, Schnorcheln und Tauchen unterbrochen werden (Hotels siehe Folgeseiten).

■ 6. Tag: Von Bira nach Makassar
Zeit zu einem morgendlichen Bad im Meer. Abfahrt (ca. 09.00 Uhr) in Richtung Makassar. Unterwegs stoppen Sie in Tana Beru, um am Strand den Bau traditioneller Bugis-Schoner („Phinisi“) zu beobachten und unternehmen einen kurzen Spaziergang am imposanten Bissappu-Wasserfall.

Je nach verfügbarer Zeit wird auf dem Weg zum Flughafen oder Hotel noch ein Stopp beim Segelboothafen Paotetere und/oder am „Fort Rotterdam“ eingelegt. Die Reise endet mit der Ankunft im Hotel in Makassar oder am Flughafen für die Weiterreise entsprechend dem gebuchten Programm. (ca. 200 km; F/M)

- Weiterflüge sind nicht vor 17.00 Uhr möglich. Bei früheren Abflügen wird das Besichtigungsprogramm gekürzt oder ganz gestrichen.

SÜD- UND WESTSULAWESI: WILDROMANTISCHE LANDSCHAFTEN UND DIE KULTUR DER TORAJA, BUGIS UND KAJANG

8 Tage: Makassar – Torajaland mit Mamasa und Umgebung sowie Rantepao und Umgebung – Sengkang – Kajang – Bira – Makassar

Dieses ausführliche Programm ist eine Reise in die Kultur und Geschichte der Toraja in den Gebieten Mamasa und Rantepao. Teilweise weit abseits von der klassischen Touristenroute können Sie hier auf Entdeckungstour durch abgelegene Dörfer gehen, in denen man noch die traditionellen Häuser mit ihren typischen Dächern findet. Zum Programm gehören einige leichte Wanderungen für die keine besonderen Voraussetzungen erforderlich sind. Neben dem Torajaland erleben Sie die landschaftliche Vielfalt und die Küste im Süden Sulawesi, besuchen Bugis-Fischer in Sengkang und lernen den geheimnisvollen Animismus der Kajang kennen.

- Privatprogramm – Minimum 2 Personen (täglich)
- Reiseleitung: deutschsprachig
- Reisecode: UPG4009

■ 1. Tag: Von Makassar in das Mamasa-Hochland
Abholung vom Hotel in Makassar (Ujung Pandang) am Morgen oder Empfang auf dem Flughafen (Ankunft bis 09.00 Uhr erforderlich). Fahrt (ca. 9 Stunden) mit zahlreichen Fotostops nach Mamasa. Mittagessen am Strand von Kuppa. Ankunft in Mamasa am Abend gegen 21.00 Uhr und 2 Übernachtungen im „Mamasa Cottage“ (oder gleichwertig). (ca. 340 km; M/A)

■ 2. Tag: Dörfer der Toraja im Mamasa-Tal
Heute erwandern Sie Toraja-Dörfer in der Umgebung von Mamasa. Die Wanderung startet direkt vom Hotel aus und führt zunächst zum Haus der königlichen Familie in Rantebuda. Anschließend führt der Weg nach Tawalian, wo eine Kirche aus dem Jahre 1929 auffällt. Nach einer Wanderstrecke von etwa 12 Kilometern erwartet Sie in Tawalian ein Mittagessen. Fahrt nach Orobua mit dem Königshaus „Parengge“ und sehr schönen traditionellen Gebäuden und weiter nach Osango. Osango liegt auf einem Hügel und bietet beste Aussichten über das Mamasa-Tal. Wanderung zurück zum Hotel in Mamasa. (VP)

■ 3. Tag: Von Mamasa nach Rantepao
Auf der Fahrt nach Rantepao stoppen Sie für eine kurze Wanderung (etwa 45 Minuten) in das Örtchen Tedong, in dem Sie alte Holzarkophagen in Büffelhorn sehen. Anschließend Fahrt ins Tiefland und zum Mittagessen nach Pinrang. Über Enrekang und Makale geht es nun wieder hinauf in die Berge nach Rantepao. Ankunft in Rantepao am späten Nachmittag und 3 Übernachtungen im Hotel der gebuchten Kategorie. (ca. 240 km; VP)

■ 4. Tag: Dörfer der Toraja um Rantepao
Sie sehen die ethnografisch interessantesten und landschaftlich schönsten Dörfer des Torajalandes um Rantepao. Sie besuchen Lemo mit den steinernen Gräbern, Kambira mit den Baumgräbern und Suaya mit dem reich verzierten hölzernen Königsgrab. Von Kambira nach Suaya unternehmen Sie eine leichte

Wanderung (ca. 1 Stunde). Am Nachmittag Fahrt zum Dorf Londa mit seinem natürlichen Höhlenfriedhof und nach Siguntu mit seinen wunderschönen Toraja-Häusern. Von Siguntu aus wandern Sie dann vorbei an Reisfeldern und Dörfern zurück zum Hotel.

- Wenn an den Reisetagen 4 und 5 traditionelle Zeremonien oder der Wochenmarkt stattfinden, wird das Programm für Ihre Teilnahme entsprechend angepasst!

■ 5. Tag: Dörfer der Toraja um Rantepao
Besuch des traditionellen Dorfes Ketekesu, einem Zentrum der Holzschnitzerei, und von Marante mit seinen großen Holzarkophagen. Fahrt nach Batutumonga, das einen fantastischen Panoramablick über das Tal von Toraja bietet. Von hier aus wandern Sie nach Lokomata (ca. 3 km), wo Sie Grabstätten auf einem riesigen Megalithen finden. Rückfahrt nach Batutumonga, das nun Ausgangspunkt für eine weitere Wanderung (etwa 1,5 Stunden) zu den Megalithen von Bori ist. Rückfahrt zum Hotel in Rantepao. (VP)

■ 6. Tag: Vom Torajaland zum Tempe-See
Fortsetzung des Programms wie UPG4011, 4. Tag: Fahrt über den Sengkang-Pass an die Ostküste und Weiterfahrt nach Sengkang am Tempe-See. Bootsfahrt auf dem See, bei der Sie das Alltagsleben an den Ufern beobachten können. (ca. 260 km; VP)

■ 7. Tag: Geheimnisvolle „Kajang“
Fortsetzung des Programms wie UPG4011, 5. Tag: Besuch des Morgenmarktes und einer Seidenweberei. Weiterfahrt ins Dorf Kajang, wo Sie nach 2 km Wanderung der gleichnamigen ethnischen Gruppe der „Kajang“ begegnen. Am späten Nachmittag Ankunft im kleinen Küstenort Bira. (ca. 250 km; VP)

■ 8. Tag: Von Bira nach Makassar
Fortsetzung des Programms wie UPG4011, 6. Tag: Fahrt nach Makassar mit Stopps an Werften für traditionelle Bugis-Schoner („Pinisi“) und am Bissappu-Wasserfall. Weitere Besichtigungen erfolgen abhängig vom Flugplan. Die Reise endet mit der Ankunft im Hotel in Makassar oder am Flughafen für den Weiterflug (ab ca. 17.00 Uhr) entsprechend dem gebuchten Programm. (ca. 200 km; F/M)

Torajaland: Traditionelle Häuser und Reisspeicher in Ketekesu



Südsulawesi: Fischerdorf der Bugis



GESICHTER SULAWESIS: MENSCHEN, LANDSCHAFTEN UND TRADITIONEN

8 Tage: Makassar – Bergland von Malino – Torajaland – Sengkang – Bira – Makassar

Die Rundreise bietet neben den traditionellen Dörfern der Toraja um Rantepao die Möglichkeit, weniger bereiste Gebiete der Insel kennenzulernen. Sie wandern im kühlen Bergland von Malino, lernen die Bugis am Tempe-See und die Kajang bei Bira kennen. In Bira können Sie die Reise für einen Badeaufenthalt unterbrechen.

- Privatprogramm – Minimum 1 Person (täglich)
- Reiseleitung: deutschsprachig
- Reisecode: UPG4010

■ 1. Tag: Von Makassar ins Bergland von Malino
Abholung vom Hotel in Makassar (Ujung Pandang) am Morgen oder Empfang auf dem Flughafen (Ankunft bis 10.00 Uhr erforderlich). Die Tour beginnt mit Besichtigungen in der Millionenmetropole und Sie besuchen zunächst „Fort Rotterdam“, eine niederländische Festung aus Kolonialzeiten, die heute interessante Museen beherbergt. Anschließend sehen Sie den Hafen Paotere. Hier liegen unter anderem die traditionellen Segelfrachter der Bugi und Makassaren vor Anker. Mittagessen in Makassar und Fahrt in das ca. 1.200 Meter hochgelegene Malino-Bergland. Beim Dorf Parangloe wandern Sie zu einem Wasserfall. 2 Übernachtungen im einfachen Hotel „Celebes Malino“ (oder gleichwertig). (ca. 100 km; M/A)

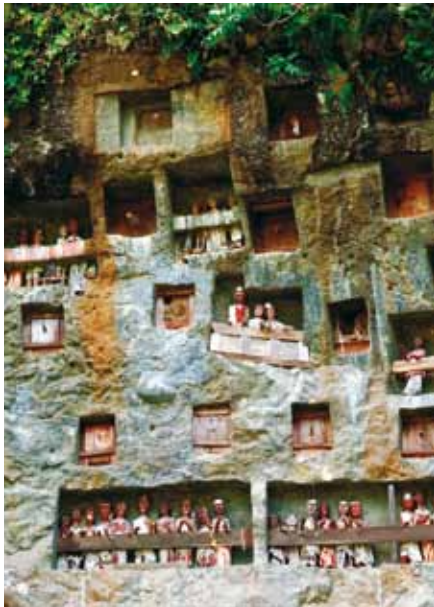
■ 2. Tag: Im Bergland von Malino
Nach dem Frühstück Besichtigung einer Teeplantage in der Berglandschaft. Danach Wanderung von Topido zum Biroro-Wasserfall. Fahrt mit dem Auto nach Jonjo und leichte Wanderung (mit Picknick) durch Dörfer und Reisterrassen. (VP)

■ 3. Tag: Von Malino nach Rantepao im Torajaland
Frühe Abfahrt vom Hotel um ca. 06.00 Uhr nach Rantepao. Die Fahrt dauert rund 8 Stunden und führt mit mehreren Stopps die Westküste entlang durch verschiedene Dörfer mit den Holzhäusern der Bugis. Mittagessen unterwegs und Kaffeepause am Pass Lakawan mit herrlichem Blick auf den Berg Buttukabong. 3 Übernachtungen im Hotel der gebuchten Kategorie im Torajaland. (ca. 300 km; VP)

■ 4. – 8. Tag: Torajaland – Tempe-See – Kajang – Bira – Makassar

Das Programm wird mit umfangreichen Besichtigungen am 4. und 5. Tag im Torajaland fortgesetzt und folgt dann bis zur Ankunft in Makassar am 8. Tag dem Reiseverlauf unseres Programms UPG4011.





Torajaland (Lemo): Felsengräber mit Tau-Tau



Südsulawesi: Am Bira Beach

ERKUNDUNGEN IM TORAJALAND

4 Tage: Makassar – Rantepao – Makassar

Das Leben und die Feste der Toraja sind in vielen Reiseberichten geschildert worden. Besonders bekannt sind die Totenfeiern. In der Toraja-Kultur ist ein Begräbnis ein festliches Ereignis. Komplizierte Riten sind auszuführen, damit die Seele des Verstorbenen auf angemessene Weise ins Jenseits gelangt. Auf dieses Ereignis wird oft jahrelang gesparrt, und das ganze Dorf nimmt an den Feierlichkeiten teil.

- Privatprogramm – Minimum 1 Person (täglich)
- Reiseleitung: deutschsprachig
- Reisecode: UPG4001

■ 1. Tag: Makassar – Rantepao (Torajaland)
Empfang auf dem Flughafen oder Abholung vom Hotel in Makassar. Die Fahrt in das abgeschiedene Bergland der Toraja führt die Westküste entlang durch Dörfer der Bugjis, deren Häuser auf Pfählen errichtet sind. Im letzten Teil windet sich die Straße durch eine beeindruckende Landschaft hinauf in die Berge des Torajalands bei Rantepao. 3 Übernachtungen im Hotel der gebuchten Kategorie. (ca. 300 km; M/A)

■ 2./3.Tag: Dörfer der Toraja um Rantepao
Ausführliche Besichtigungen im Torajaland. Obwohl auch in diesen Teil der Welt die „westliche Zivilisation“ vordringt, ist die Gesellschaftsstruktur der Toraja noch weitgehend ursprünglich. Großartige Häuser, ja ganze Dörfer sind Beweis einer alten Stammeskultur der Toraja. Mindestens sechs gewaltige Holzpfähler tragen das in drei Räume aufgeteilte Wohnhaus, das von einem nach zwei Seiten weit ausladenden Dach überragt wird. Die ungewöhnliche Form der Toraja-Häuser, der „Tongkonan“, erinnert an Bug und Heck eines Schiffes. Der Überlieferung nach hatten die Schiffe, mit denen die Vorfahren der Toraja ins Land kamen, genau dieses Aussehen. Die Frontseiten sind mit Büffelhörnern, geschnitzten und gemalten Ornamenten reich verziert. Die kleineren, ähnlich gebauten Reisspeicher sind häufig reich verziert. Eigenartig berührt wird man von den „hängenden Gräbern“ und „Bestattungshöhlen“. Zeugnisse dieses noch heute praktizierten Totenkultes finden sich vielerorts. Vor vielen mühevoll aufgemeißelten Felsengräbern gibt es Balkone, auf denen fast lebensgroße, bemalte und bekleidete Holzfiguren, die Tau-Tau, stehen. Sie blicken wie Wächter herab und sollen Abbilder der Verstorbenen darstellen. (VP)

- Wenn an diesen Reisetagen traditionelle Zeremonien oder der wöchentliche Markt stattfinden, wird das Programm für Ihre Teilnahme angepasst!

■ 4. Tag: Rantepao – Makassar
Rückfahrt zum Flughafen Makassar und Weiterreise entsprechend dem gebuchten Programm. (F/M)

■ Südsulawesi (Bira): Amatoa Resort 🌴🌴🌴🌴

Lage: Auf einer Klippe mit Blick aufs Meer in Bira, einem kleinen Fischerdorf an der südöstlichen Spitze der Insel Sulawesi. Das Resort hat einen privaten Zugang (über eine Leiter) zum Meer und ein Korallenriff direkt vor der Tür. Zu einem weißen „Puderzuckerstrand“ sind es ca. 5 Minuten zu Fuß. Die Transferzeit vom Flughafen Makassar (Ujung Pandang) beträgt etwa 6 Stunden.

Ausstattung: Die kleine komfortable Bungalowanlage bietet einen Swimmingpool (17 x 4 Meter) am Rand der Klippe, ein Restaurant mit einem Mix aus Angeboten der indonesischen und internationalen Küche – darunter viel frisches Seafood. Tauchangebote werden unterbreitet und verschiedene Ausflüge auf der Insel und zu kleinen vergessenen Inseln mit Traumstränden sind möglich. Das Resort verfügt über eigene Ge-

neratoren für eine unabhängige Stromversorgung.
Zimmer (7): Die einzelstehenden, individuell, geschmackvoll und originell eingerichteten geräumigen Bungalows (30-80m²) verfügen über Terrasse, Klimaanlage, Telefon, Minibar, großes Bad mit WC und Dusche. Einige Bungalows haben von der Terrasse aus direkten Zugang zum Pool.
■ Komfortabel, gemütlich und direkt über dem Meer!



■ Südsulawesi (Bira): Bara Beach Bungalows & Restaurant 🌴🌴

Lage: Ruhig und abgeschieden an einem palmengesäumten, weißen Traumstrand mit kristallklarem Wasser ca. 2,5 km vom kleinen Ort Bira (Einkaufsmöglichkeiten) und ca. 200 km (etwa 6 Transferstunden) vom Flughafen Makassar (Ujung Pandang) entfernt.

Ausstattung: In einem gepflegten tropischen Garten in naturbelassener Umgebung direkt an einem langen Sandstrand befinden sich

mehrere Bungalows, Restaurant und Bar mit Meerblick und Bibliothek. Freizeitangebote: Tauchen, Schnorcheln, Badminton, Inselftouren, Motorradverleih.

Zimmer (5): Zimmer „Deluxe Bungalow“ (ca. 30 m²) mit Terrasse sind aus Stein und mit Ziegel- bzw. Strohdächern versehen. Sie sind zweckmäßig eingerichtet mit Bad/Dusche, WC, Klimaanlage, TV/DVD und Kühlschrank. Die

Zimmer „Exotic Bungalow“ (ca. 30 m²) mit Terrasse im balienschen Baustil sind überwiegend aus Bambus und mit Strohdach errichtet und ausgestattet mit einem Bad mit Außendusche, Ventilator und Kühlschrank. Alle Zimmer haben Meerblick.

- Urlaub à la Robinson Crusoe? In diesem kleinen Resort ist dies noch möglich!





■ Manado: Santika Premier Seaside Resort 🌴🌴🌴

Lage: Ruhig und direkt am Meer befindet sich das Hotel mit Blick zur Insel Bunaken etwa 30 Fahrminuten vom Zentrum Manados entfernt. Ein Hotelbus verkehrt regelmäßig in die Stadt. Die Transferzeit zum Flughafen beträgt ca. 40 Minuten, Bunaken ist etwa 20 Bootsmi-nuten entfernt.

Ausstattung: In der weitläufigen gepflegten Gartenanlage befinden sich Hotelgebäude und Cottages sowie ein großer Swimmingpool mit Sonnenterrasse und Poolbar, 2

Restaurants, eine stilvolle Open-air-Lobby mit Bar, Hotelshop und Boutiquen sowie „Amarylis Spa“ & Fitnesszentrum. Im Hotel befindet sich ein PADI 5 Sterne „Thalassa Dive Center“ unter holländischer Leitung mit separatem Pool für die Tauchausbildung.

Zimmer (101): Zimmer „Deluxe“ mit Gartenblick befinden sich im Erdgeschoss des Hotelgebäudes (3 Etagen) und verfügen über Balkon/Terrasse, Dusche, Föhn, WC, Klimaanlage,

TV, Zimmersafe, Minibar und Kaffee-/Teebereiter. Zimmer „Premier“ in den beiden oberen Etagen des Hotelgebäudes haben Meerblick und zusätzlich eine Badewanne. Zimmer „Garden Cottage“ mit Terrasse sind geräumiger und befinden sich in Einzelbungalows.

■ Genießen Sie eine sehr schöne tropische Gartenanlage, unvergessliche Sonnenuntergänge vor Vulkan- und Ozeankulisse sowie erstklassige Tauchreviere!

■ Manado (Bunaken): Siladen Resort & Spa 🌴🌴🌴

Lage: Das Resort gehört zu den besten Tauchresorts Sulawesi und befindet sich auf der zum Bunaken-Marine-Nationalpark gehörenden Insel Siladen. Die Anreise vom Flughafen Manado aus erfolgt per Auto (ca. 40 Minuten) und mit dem Boot (ca. 1 Stunde). Eine Nationalparkgebühr in Höhe von 150.000 Rupiah (ca. 12 EUR) ist bei Ankunft vor Ort zu zahlen.

Ausstattung: In einem weitläufigen tropischen Garten befinden sich

Einzelvillen, Restaurant mit internationaler Küche, 2 Bars, Spa mit verschiedenen Anwendungen, Salzwasser-Swimmingpool und Hotelshop. Die sportlichen Angebote umfassen ein PADI-Tauchzentrum, Volleyball und Billard.

Zimmer (16): 10 Zimmer „Villa Garden View“ (48 m²) sind komfortabel ausgestattet mit Terrasse, Klimaanlage, Bad mit Außen-dusche, Föhn, Safe, Telefon, TV, Minibar und Kaffee-/Teebereiter. 5

Zimmer „Villa Beach View“ (64 m²) haben zusätzlich ein Sonnendeck mit Liegen. Eine „Nusa Indah Family Villa“ mit zwei Schlaf- und Badezimmer befindet sich im Gartenbereich.

■ Ruhe und Erholung an einem schönen Sandstrand mit guten Möglichkeiten zum Schnorcheln am Hausriff sowie beste Tauchmöglichkeiten erwarten Sie! (Schwimmen im Meer ist bei Ebbe nur eingeschränkt möglich.)



Nord-Sulawesi: Schnorcheln vor Siladen (Bunaken)



Tagesprogramme ab Hotel Manado:

Tour im Tangkoko-Regenwald

■ Tourcode: MDC2001

Fahrt in das Regenwaldgebiet des Tangkoko-Batuangus-Dua-Saudara-Reservats in Nordostsulawesi mit seiner erstaunlichen Fauna und reichhaltigen Flora. Dieses um die Berge Dua Saudura (1.351 Meter) und Tangkoko (1.109 Meter) gelegene und fast 9.000 Hektar große Naturschutzgebiet bietet gute Gelegenheiten für interessante Dschungelkursionen unter Leitung eines Rangers. Sie sehen einen intakten Regenwald mit Baumriesen, Würgefeigen und Farnen. An einigen Stellen sind Aussichtspunkte für Tierbeobachtungen errichtet. Sie haben die Chance, einigen der einzigartigen Tiere Sulawesi wie z.B. den Celebes-Makaken, Kuskusen (Kletterbeutlern), Kobold-Makis, Schwarzen Makaken, Zwergbüffeln, den erstaunlichen Maleo-Vögeln sowie Kakadu, Nashornvögeln, Drongos, Eisvögeln, Honigsaugern und anderen Vogelarten zu begegnen. Sulawesi ist aus zoologischer Sicht die interessanteste Insel „Wallaceas“ (benannt nach dem Biologen Sir Alfred Russel Wallace), einem Übergangsbereich in dem sowohl die asiatischen als auch die austral-asiatischen Tierarten leben, die sonst nirgends zu sehen sind.

• täglich ca. 13.00 Uhr, Dauer ca. 8 Std.; inkl. Abendessen

Das Hochland der Minahasa

■ Tourcode: MDC2002

Abholung vom Hotel und Fahrt in das bergige, von Vulkankegeln durchzogene Hochland. Sie besuchen das Dorf Woloan, in dem Zimmerleute noch heute die traditionellen Holzhäuser der Minahasa in Handarbeit herstellen. Bei Tomohon „schlendern“ Sie über einen „Schwimmenden Markt“, auf dem allerlei landestypische Speisen und Gemüse zum Verkauf angeboten werden. Auf dem Berggipfel von Temboan bietet sich eine gute Gelegenheit, das Panorama des Tondanosees mit den ihn umgebenden Reisfeldern, des Hafens von Bitung und der zahlreichen Farmen zu genießen. Anschließend Fahrt an den See und Besuch einer Goldfischzucht. Nach dem Mittagessen können Sie im Dorf Pulutan Töpfern bei der Arbeit zuschauen und die Treppen zum „Berg der Liebe“ hinaufsteigen. Die Tour wäre nicht vollständig ohne den Blick auf den Linowsee bei Lahendong. Bestaunen Sie das Farbspiel von Schwefel und Sonne!

• täglich ca. 08.00 Uhr, Dauer etwa 8 Std.; inkl. Mittagstisch

Wanderung am Vulkan Mahawu

■ Tourcode: MDC2004

Fahrt zum Ausgangspunkt der Wanderung in ca. 1.350 Metern Höhe in der Nähe von Tondano. Der Aufstieg zum Kratersee dauert je nach Gehtempo und Kondition etwa 2 bis 3 Stunden (normale körperliche Kondition erforderlich). Der Weg führt an Feldern entlang und durch teilweise dichte Vegetation. Oben erwartet Sie ein Blick in den noch aktiven Vulkan. Genießen Sie das Landschaftspanorama mit Dschungel und Meer. Nach dem Mittagessen fahren Sie durch die bunte Blumenstadt Tomohon und besuchen den „Schwimmenden Markt“ sowie das Dorf Woloan, in dem die Holzhäuser der Minahasa in Handarbeit hergestellt werden.

• täglich ca. 08.00 Uhr, Dauer etwa 7 Std.; inkl. Mittagstisch

Zum Mahawu-Kratersee

■ Tourcode: MDC2005

Dies ist eine Variante der Tour MDC2004 mit einer kürzeren und leichteren Wanderung. Zusätzlich wird ein buddhistischer Tempel besucht.

• täglich ca. 08.00 Uhr, Dauer etwa 6 Std.; inkl. Mittagstisch

Die Unterwasserwelt Bunakens

In diesem Marine-Nationalpark können Sie in Gewässern voller exotischer Fische beim Schnorcheln einige der farbenprächtigsten und artenreichsten Korallenriffe Indonesiens erkunden.

• Touren nach Bunaken sind als Fremdleistung direkt in allen Hotels in/bei Manado buchbar.



Papua Barat (Irian Jaya)

■ West-Papua: The Baliem Valley Resort 🌿🌿🌿

Das Resort in 1.900 Meter Höhe wurde im Stil traditioneller Dani-Weiler unter Beachtung strengster Naturschutzrichtlinien gebaut. Zum Resort gehört eine Fläche von 1.600 Hektar, auf der auch rund 300 Dani traditionell in versteckt gelegenen Weilern leben. Ein balinesisch geführtes Restaurant mit guter Küche

und eine große Lounge mit Bar sorgen für das leibliche Wohl. Die 15 komfortabel eingerichteten Rundbungalows (ca. 40 m²) haben Sonnenterrassen mit Liegen und Blick über das Baliem-Tal. Bad/Dusche mit fließend Kalt- und Warmwasser, WC, Moskitonetz und Minibar gehören zur Ausstattung.

HOCHLANDKRIEGER UND ACKERBAUERN

5 Tage: Jayapura – Wamena & Entdeckungen im Baliem-Tal – Jayapura

Unser Grundprogramm für West-Papua vermittelt interessante Einblicke in die Welt der Dani und in die landschaftliche Schönheit des Baliem-Tales. Der Aufenthalt im „The Baliem Valley Resort“ kann flugplanabhängig beliebig verlängert und durch zusätzliche Tagesprogramme ergänzt werden.

- Privatprogramm – Minimum 2 Personen (täglich)
- Reiseleitung: englischsprachig
- Reisecode: DJJ4001

■ 1. Tag: Jayapura – Wamena

Ankunft auf dem Flughafen von Jayapura am Morgen. Nach Erledigung der Einreiseformalitäten für das Baliem-Tal kurzer Flug nach Wamena und Fahrt in das „The Baliem Valley Resort“. Nach dem Mittagessen Besuch des Marktes von Wamena. Hier treffen sich jeden Tag Dani zum Verkauf ihrer Agrarprodukte und traditionellen Gebrauchsgüter wie Steinbeile, Grasfasernetze, Pfeil und Bogen. Rückfahrt zum Resort. (M/A)

■ 2. Tag: Salzquelle, Mumie und traditionelle Weiler
Nach dem Frühstück fahren Sie (ca. 1 Stunde) nach Jiwika im mittleren Baliem-Tal. Hier beginnt eine etwa einstündige Wanderung bergauf (ca. 300 Höhenmeter sind zu überwinden) durch den Regenwald zur traditionellen Salzquelle eines Dani-Stammes. Frauen in traditioneller Stammestracht begleiten Sie und werden Ihnen überlieferte Techniken der Salzgewinnung demonstrieren. Abstieg und Picknick am Fuß des Berges. Wanderung zum Kurulu-Weiler, wo sich

die Mumie eines Häuptlings des Dugum-Clans befindet. Fortsetzung der Wanderung vorbei an typischen Dani-Höfen und Rückfahrt zum Resort am Nachmittag. (VP)

■ 3. Tag: „Schweinekochfest“ bei den Dani
Höhepunkt einer Reise in das Baliem-Tal ist der Besuch in einem Dani-Weiler, um an einem traditionellen Fest des „Schweinekochens“ teilzunehmen. Die Stammesmitglieder in traditioneller Kleidung feiern den ganzen Tag und bereiten das Festmahl in Erdöfen/Kochgruben und auf heißen Steinen zu. Die Süßkartoffeln und das frisch gegarte Schweinefleisch werden Sie begeistern. Nirgendwo sonst auf dieser Reise können Sie den Dani so nahe sein und ein Stück an ihrem Leben teilhaben. Zudem ist dieses Fest eine Motiv-Fundgrube für jeden Fotografen und Videografen! Rückkehr ins Resort am späten Nachmittag. (VP)

■ 4. Tag: Wamena – Jayapura

Transfer zum Flughafen am Morgen und Flug nach Jayapura. Direkt nach Ankunft kurze Stadtrundfahrt in Jayapura, die mit dem Transfer zu einem Hotel in der Nähe des Flughafens endet. Freizeit. (F/M)

- Auf Wunsch und gegen Aufpreis kann auch im „Swiss-Belhotel Papua“ in zentraler Lage in Jayapura übernachtet werden.

■ 5. Tag: Jayapura

Fahrt zum Flughafen und Weiterreise entsprechend dem gebuchten Programm. (F)

Barat Papua (West-Papua) ist das wohl außergewöhnlichste Reiseziel Indonesiens. Bei einem Besuch in dieser Region lassen Sie das 21. Jahrhundert weit hinter sich. Das größte zugängliche Berggebiet ist das Baliem-Tal im Herzen West-Papuas. Wamena liegt etwa 1.600 Meter hoch und ist der Hauptort der Baliem-Region. Hier herrscht ein angenehmes Klima mit warmen Tagen und kühlen Nächten, das zu Wanderungen und Erkundungen einlädt. Faszinierend ist nicht nur die nahezu unberührte Natur, sondern auch die Lebensweise der Ureinwohner. Die Dani im Baliem-Tal gehören zu den bekannteren von vielen Stämmen West-Papuas. Charakteristisch sind die aus getrockneten Flaschenkürbissen gefertigten, röhrenförmigen Penishüllen der Männer. Während die Dani erfolgreich Ackerbau betreiben, sind die Angehörigen ihrer Nachbarstämme oft noch Jäger und Sammler. Das Leben der Stämme wird von der Allgegenwart der Ahnen bestimmt, zu deren Verehrung rituelle Zeremonien und Festlichkeiten abgehalten werden.

- Jayapura wird derzeit von Jakarta, Denpasar (Bali) und Makassar (Sulawesi) aus angeflogen.
- Weitere Angebote für Aufenthalte im Baliem-Tal, Tagesausflüge und umfangreichere Programme in West-Papua finden Sie auf www.eastasiatours.de.

West-Papua: Dani-Frauen in einem Weiler des Baliem-Tals



West-Papua: Dani-Männer mit traditionellen Penishüllen

