

Frage stellen

Unverbindliche Anfrage

NORDSULAWESI VULKANE, MENSCHEN UND NATUR

Indonesien



Frage stellen

Unverbindliche Anfrage

REISEVERLAUF

1. Tag : ANKUNFT IN MANADO - TRANSFER NACH TOMOHON (A)

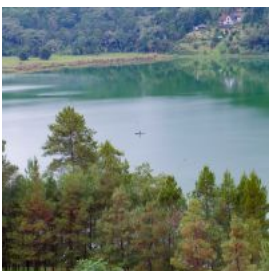
Nach der Ankunft am internationalen Flughafen Sam Ratulangi, Abholservice und Transfer (mit Halt am Aussichtspunkt auf Manado) nach Tomohon, Abendessen und Übernachtung im Hotel.

2. Tag : TREKKING Mount Tampusu (F,M,A)



Nach dem Frühstück im Hotel fahren Sie zum Fuß des Vulkans Tampusu und wandern dann eine Stunde lang über Hunderte von Stufen zum Kraterrand des Tampusu. Der Kratersee ist von bemerkenswerter Schönheit, mit dichter, unberührter Regenwaldvegetation und grünem Wasser, das während der Regenzeit ziemlich schlammig ist. Von oben kann man den Tondano-See, den Soputan, den Lokon und die Landschaft der umliegenden Dörfer sehen. Weg hinunter zum Auto Nach dem Mittagessen in einem lokalen Restaurant fahren wir weiter zum Dorf Woloan, wo die Menschen traditionelle Häuser im Minahasa-Stil bauen. Besuch des Dorfes Pulutan (Töpferei) und des Dorfes KawanKoan (Erdnussdorf): OK Abendessen und Übernachtung im Resort. Hinweis: Der geplante Vulkan Lokon (anstelle Mt Tampusu) ist ein aktiver Vulkan. Er wird aktuell als gefährlich eingestuft und kann nicht bewandert werden. Ansonsten wäre der Tag wie folgt: Nach dem Frühstück im Hotel fahren Sie zum Fuß des Vulkans Lokon und beginnen dann die 2-stündige Wanderung zum Kraterrand des Vulkans Lokon. Sein Kratersee ist von beachtlicher Schönheit, enteneisblau und rauchend, der dampfende Krater liegt 600 m unter dem Gipfel des Berges.

3. Tag : TREKKING ZUM MAHAWU-KRATER (F,M,A)



Nach dem Frühstück Fahrt zum Dorf Rurukan wo Sie Ihren 15 Minuten Aufstieg auf Steinstufen zum Krater des Mahawu beginnen. Sie werden einen einzigartigen und aktiven Kratersee vorfinden und die wunderschöne Landschaft vom Gipfel aus genießen können. Am Boden des Kraters kann man einen dampfenden See beobachten und den Geruch von Schwefel aus den Becken erleben. Die Wanderung um den Kraterrand dauert 45 - 60 Minuten, wenn Sie dies wünschen bitte mit dem

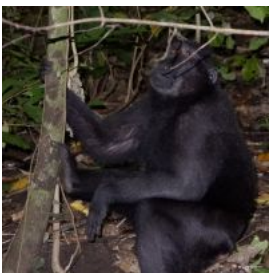
Guide besprechen. Nach dieser herrlichen Wanderung kehren wir zum Mittagessen in einem Restaurant am Ufer des Tondano-Sees ein. Nach dem Mittagessen fahren wir um den Tondano-See herum zum Linow-See, dem einzigartigen schwefelhaltigen Kratersee (bunter See) mit heißen Gasen und Blasen, die unter dem Boden hervorkommen, zum Blumenmarkt, zur chinesischen Pagode und zum traditionellen Dschungelmarkt, der für Minahasan-Fleisch wie Ratten, Wildschweine, Schlangen, Hunde und Gewürze, Obst, Gemüse und vieles mehr bekannt ist.

4. Tag : TOMOHON - MANADO - TANGKOKO (F,M,A)



Nach dem Frühstück, Wenn Sie Lust haben - Wanderung zum KALI WATERFALL Fahrt nach Manado für eine kurze Stadtrundfahrt und dann weiter nach Batu Putih, wo sich das Tangkoko-Reservat befindet. Auf dem Weg dorthin halten Sie im Dorf Sawangan. Hier befindet sich ein alter Friedhof, genannt Waruga, der Friedhof der Vorfahren der Minahasan, bestehend aus 144 Steinsarkophagen, Überreste aus der Megalithzeit. Die "Waruga"-Sarkophage sind einzigartige quadratische Steine mit Löchern in der Mitte und prismenförmigen Deckeln. Die Gräber sind mit verschiedenen Motiven wie Menschen, Pflanzen, Tieren und traditionellen geometrischen Motiven wie Wolken, Schnüren, Locken und Doppelzöpfen verziert. Mittagessen in einem lokalen Restaurant, Übernachtung in einer einfachen Unterkunft im Tangkoko-Nationalpark.

5. Tag : TANGKOKO TOUR (F,M,A)



Frühmorgendliches Trekking im Tangkoko NP auf der Suche nach dem Schwarzschofpmakaken (ein in Nordsulawesi beheimateter schwarzer Affe), Nashornvögeln und Kuskus sowie anderer für das Reservat spezifischer Fauna. Der frühe Morgen ist die beste Gelegenheit, um weitere Vögel und sicherlich auch den Schwarzschofpmakaken zu beobachten, da diese Affen früher aufstehen und entlang der Küstenlinie von Tangkoko nach Nahrung suchen. Nach einigen Stunden geht es zurück zur Unterkunft, wo wir ein komplettes Frühstück einnehmen und uns 1 bis 2 Stunden ausruhen. Nach dem Mittagessen geht es zurück in den Dschungel, wo wir weitere Gelegenheiten haben, den Tarsius-Tarsier (eines der kleinsten bekannten Primaten) und andere Wildtiere des Naturschutzgebietes zu beobachten. Nachdem es völlig dunkel ist und die Tarsier auf ihre nächtliche Futtersuche gegangen sind, kehren wir zum Abendessen in das Guesthouse zurück. Übernachtung.

6. Tag : TRANSFER ZUM FLUGHAFEN MANADO ODER ZUR ANLEGESTELLE (F)



Nach dem Frühstück Transfer zum internationalen Flughafen Sam Ratulangi, zu einer Adresse in Manado oder zu einer Bootsanlegestelle für das nächste Ziel. Wir empfehlen einen Aufenthalt auf der wunderschönen Siladen-Insel im Bunaken-Nationalpark, einem hervorragenden Ort zum Schnorcheln und Tauchen.

Frage stellen

Unverbindliche Anfrage

PREISE

von - bis	Doppelzimmerpreis p.P.	Einzelzimmerpreis p.P.
01/01/2026 - 31/12/2026	755 €	907 €
01/01/2027 - 31/12/2027	816 €	982 €

IM REISEPREIS ENTHALTENE LEISTUNGEN

- Unterkunft im Highland Resort Tomohon oder Mountain View Tomohon und in der Tangkoko Lodge oder Tangkoko Hills am Tangkoko Nationalpark
- Privater Landtransport
- Ranger-Gebühr im Tangkoko-Nationalpark
- Verpflegung wie im Verlauf beschrieben (F = Frühstück, M = Mittagessen, A = Abendessen).
- Englisch sprechender Führer.
- Eintrittsgelder.

IM REISEPREIS NICHT ENTHALTENE REISELEISTUNGEN

- Flugtickets
- Trinkgeld
- Visagebühren
- Sonstige persönliche Ausgaben. Laundry/Wäsche-Service, Trinkgelder, Getränke (auch während der Mahlzeiten), Telefonkosten, Kofferträger ...
- Alle Leistungen welche nicht in den eingeschlossenen Leistungen oder im Reiseverlauf beschrieben sind.
- Versicherungen.

- Aufpreis Tangkoko Sanctuary (Garden Villa) im Doppelzimmer
60 € Pro Person
- Aufpreis Tangkoko Sanctuary (Garden Villa) im Einzelzimmer
120 € Pro Person

Frage stellen

Unverbindliche Anfrage

IHRE REISEPLANER

Ihre Reiseplaner in Baierbrunn

Tuoi Luong

+49 (0) 89 24295183

info@itsyourtrip.de



Position: Kundenberaterin

Beschreibung:

Hallo, mein Name ist Tuoi Luong und ich freue mich sehr, wenn mit Ihnen zusammen Ihre Traumreise zu erstellen. Ich arbeite seit mehr als 17 Jahren im Tourismus. Gleich nach dem Studium habe ich bei einem lokalen Reiseveranstalter in Vietnam begonnen und dort viele einzigartige Reisen durch meine Heimat Vietnam und die Nachbarländer geplant. Ich habe die meisten Orte selbst gesehen und kann so auf einen sehr großen Erfahrungsschatz bei der Reiseplanung zurückgreifen. Gerne plane ich für Sie den Besuch in meiner Heimatregion Südostasien.

Warum ich reise?

Man lernt bei jeder Reise dazu und man wird reich an Erfahrung in einer Art und Weise, die einem nur das Reisen ermöglicht. Ob neue Kulturen oder einzigartige Landschaften, es ist stets deine Erfahrung und dein Moment.

Mein Lieblingsreiseziel:

In dem Reisebranche tätig würde Ich gerne die ganze Welt entdecken, aber mein Lieblingsziel ist und bleibt meine Heimat Vietnam und die Region Indochina. Die Region ist so unterschiedlich in der Kultur, der Landschaft und auch dem Klima. Sie erleben eine ganz andere Welt im Süden als im Norden oder in der Mitte. Alleine auf Vietnam trifft dieser Facettenreichtum bereits zu mit der herrlichen Landschaften der Halong Bucht, dem r Hochgebirge von Ha Giang, die Zitadelle in der alter Kaiserstadt Hue, die ehemalige Hafenstadt Hoi An sowie die Fruchtbarkeit des Mekong Deltas.

So reise ich gerne:

Ich sehe gerne viel und erlebe gerne Abwechslung. Natürlich darf auch gerne ein Strandaufenthalt dabei sein, aber es sollte nur einen kleinen Teil der Reise einnehmen, da ich die Zeit lieber nutze, um das Land und die Leute kennen zu lernen.

Meine Top 3 Ziele, die ich demnächst bereisen will:

Japan, Oman, Costa Rica

Die weiteste Reise:

In der Tat war dies bisher meine Reise von Vietnam nach Europa.

Meine eindrucksvollsten Reisen:

Vietnam

Frage stellen

Unverbindliche Anfrage

REISETIPPS

Reiseland: Indonesien

Einreisebestimmungen und Gesundheitshinweise

Lage: Die Republik Indonesien ist der größte Inselstaat der Welt und verteilt sich auf etwa 17.500 Inseln. Auf der Insel Borneo grenzt es an Malaysia, auf Neuguinea an Papua-Neuguinea und auf Timor an Ost-Timor. Der Großteil der Inseln gehört geographisch zu Asien, Neuguinea jedoch zu Australien.

Hauptstadt: Jakarta mit ca. 9,6 Millionen Einwohnern

Landessprache: Indonesisch

Wichtige Städte: Bandung, Medan, Surabaya, Palembang

Klima: Indonesien gilt als eines der größten Regenwaldgebieten der Welt. Auf den Inseln Borneo, Sumatra, Westjava, Papua, den Molukken und Sulawesi liegt immerfeuchtes Tropen-Klima vor. Die Temperaturen schwanken deswegen im Jahresverlauf kaum und liegen im Mittel zwischen 25 °C bis 27 °C. Durch die hohe relative Luftfeuchtigkeit von 95 % und weitestgehender Windstille spricht man auch von tropischer Schwüle. Im östlichen Teil von Java, den kleinen Sundainseln und den Aruinseln wird das Klima durch den Monsun bestimmt. Dieser sorgt für gleich bleibend hohe Temperaturen, die aber binnen eines Tages Schwankungen von 6 °C bis 12 °C unterliegen können. Der Nordostmonsun im Winter führt vorwiegend trockene Luft mit sich und löst dadurch eine Trockenzeit aus. Der Südwestmonsun im Sommer nimmt über dem warmen Meer Feuchtigkeit auf und führt über dem Festland zu hohen Niederschlägen und hoher Luftfeuchtigkeit.

Einreisebestimmungen für Deutsche: Die Reisedokumente müssen mindestens noch ein halbes Jahr gültig sein für die Einreise in Indonesien. Deutsche Staatsangehörige benötigen ein Visum zur Einreise nach Indonesien. Dieses kann entweder zuvor bei der zuständigen Auslandsvertretung beantragt werden oder bei der Ankunft erhalten werden. Hierfür werden 25 US-Dollar - nur mit Bargeld möglich - fällig und es gilt für dreißig Tage. Eine einmalige Verlängerung für weitere 30 Tage ist möglich und kann bei jeder Zweigstelle der indonesischen Einwanderungsbehörde Imigrasi für 20 US-Dollar eingeholt werden. Wenn ein längerer Aufenthalt geplant ist, muss das Visum vor der Einreise beantragt werden. Wenn das Visum bei der Einreise eingeholt wird, ist das Rückflugticket vorzulegen. Eine Strafe von 20 US-Dollar gilt für jeden Tag des illegalen Aufenthalts in Indonesien und ist in bar zu zahlen, ab einer Überziehung von 60 Tagen droht Abschiebehaft. Sonstige Hinweise Grundsätzlich besteht eine Registrierungspflicht binnen eines Tages nach der Einreise. Normalerweise wird dies durch das Hotel erledigt. Sollten Sie privat bei Freunden oder Bekannten unterkommen, sollten Sie Ihren Gastgeber darauf ansprechen, damit dieser die Registrierung beim örtlichen Gemeindevorsteher vornimmt. Bei der Ausreise ist eine Flughafensteuer für internationale Flüge zu entrichten. Diese beträgt pro Passagier je nach Flughafen bis zu 200.000,- Rp. .

Impfungen und Gesundheit:

Vorgeschriebene Impfungen:

aus Deutschland kommend keine, wenn man aus einem Gelbfiebergebiet einreisen möchte, ist eine Impfung hiergegen vorgeschrieben

Empfohlene Impfungen: Standardimpfungen und Hepatitis A sowie für einige Inseln, unter anderem auch Bali, Tollwut. Zusätzlich werden bei einem längeren Aufenthalt oder besonderer Exposition Impfungen gegen Hepatitis B, Typhus und Japanische Enzephalitis empfohlen.

Malaria: Das Risiko einer Malariaerkrankung besteht ganzjährig. Hohe Erkrankungsgefahr besteht in tiefer gelegenen Gebieten von Papua, auf den Molukken sowie auf allen Inseln östlich von Bali, einschließlich Lombok, inklusive der Gili-Inseln. Mittleres Risiko muss auf Sumatra, besonders im Nordosten und Südosten mit den Provinzen Riau und Lampung, in Kalimantan (Borneo), auf Sulawesi, besonders im Norden und Zentrum, geringer ausgeprägt in tiefer gelegenen ländlichen Gebieten der Südküste von Java einschließlich der Nationalparks, im Hochland von Jayawijaya, Irian Jaya (Neu Guinea) sowie auf den übrigen Inseln angenommen werden. Ein lediglich geringes oder sogar kein Risiko besteht auf Bali und den meisten Gebieten von Java. Die Großstädte im Norden der Insel Java gelten als malariafrei. Aus diesem Grund sowie zur Vorbeugung gegen Denguefieber ist aktiver Mückenschutz zu empfehlen. Je nach Reiseprofil ist eine Chemoprophylaxe erwägenswert und sollte mit einem Tropen-/Reisemediziner abgesprochen werden.

IT'S YOUR TRIP übernimmt für die Aktualität und Vollständigkeit der oben aufgeführten Klima-, Gesundheits- und Einreisebestimmungen keine Gewähr. Abschließende und verbindliche Auskünfte zu Einreisebestimmungen können nur die zuständigen Botschaften und Konsulate der jeweiligen Staaten sowie zu Gesundheitsfragen die zuständigen Gesundheitsämter erteilen. Entsprechende Links finden Sie unter dem dritten Reiter Wichtige Webseiten auf dieser Seite.

Unterstützung bei der Visumsbeschaffung:

Um die Visabeschaffung zu vereinfachen, empfehlen wir die preiswerten Dienstleistungen unseres zuverlässigen Partners visum24®. Die erfahrenen Mitarbeiter von visum24® prüfen Ihre Unterlagen, übernehmen für Sie die Behördengänge und helfen bei Fragen und Unklarheiten gerne weiter. Nachfolgend können Sie die Bestellung vornehmen. Bei Fragen zu dem Thema Visum wenden Sie sich bitte direkt an visum24® (Telefon 030 - 414 004 100, E-Mail: info@visum24.de).

[Visumsbeantragung über Visum24](#)